

LES CHIFFRES CLÉS DE LA VIE ASSOCIATIVE À MARTIGUES

MARTIGUES



48 574
habitants

La démarche d'Observation Locale de la Vie Associative (OLVA) animée par le Réseau National des Maisons des Associations (RNMA) accompagne les acteurs locaux à mieux connaître les réalités des associations de leur territoire.

Cette méthode d'enquête par questionnaire permet de mettre en évidence les besoins des associations et de co-construire les réponses adaptées aux enjeux de la vie associative.

≈ **800**
ASSOCIATIONS
ACTIVES

40 NOUVELLES
ASSOCIATIONS / AN



96

ÉTABLISSEMENTS
ASSOCIATIFS
EMPLOYEURS



7% DES ÉTABLISSEMENTS
EMPLOYEURS SONT
ASSOCIATIFS



≈ **14**
ENGAGEMENTS*
BÉNÉVOLES
PAR ASSOCIATION

≈ **11 200**
POUR L'ENSEMBLE
DES ASSOCIATIONS



983
SALARIÉ.E.S
ASSOCIATIFS

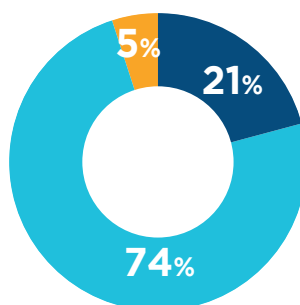
♀ **64,5%**
SONT DES FEMMES

♂ **35,5%**
SONT DES HOMMES



*Nous distinguons le nombre d'engagements bénévoles et le nombre de bénévoles, car un bénévole peut être engagé dans plusieurs associations.

ASSOCIATIONS PAR TAILLE DE BUDGET :



■ MOINS DE
1000 €

■ ENTRE 10 000
ET 200 000 €

■ PLUS DE
200 000 €

Méthodologie et sources :

Enquête OLVA menée par la ville de Martigues, et traitée par le RNMA - diffusion du 15/10/21 au 17/06/22 - 212 associations répondantes et 200 questionnaires exploitables - Redressements effectués sur recours à l'emploi.

INSEE FLORES 2019 et RP 2019

Registre national des associations 2019 et Journal Officiel des associations - Recherches et solidarités, 2021.

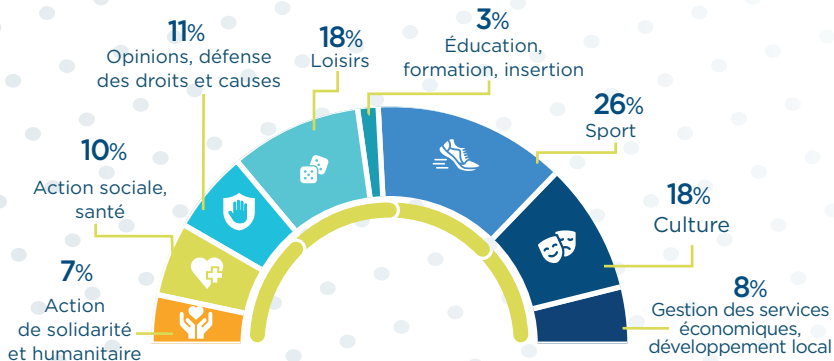
Martigues



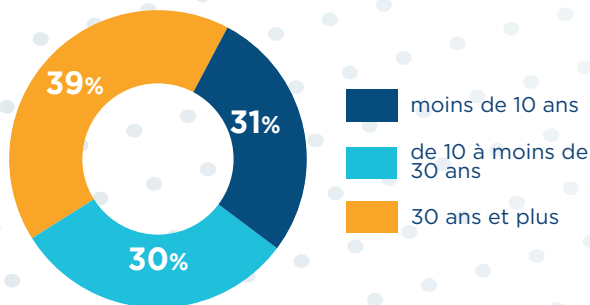
LE PROFIL DU TISSU ASSOCIATIF

UNE VIE ASSOCIATIVE PLURIELLE

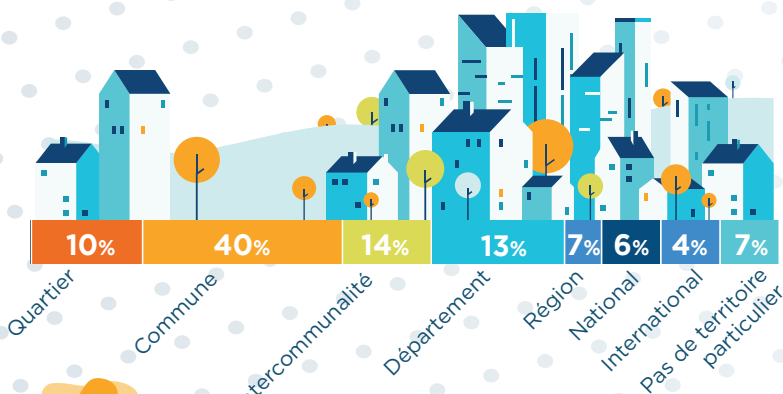
ASSOCIATIONS PAR SECTEUR D'ACTIVITÉ



ÂGE DES ASSOCIATIONS



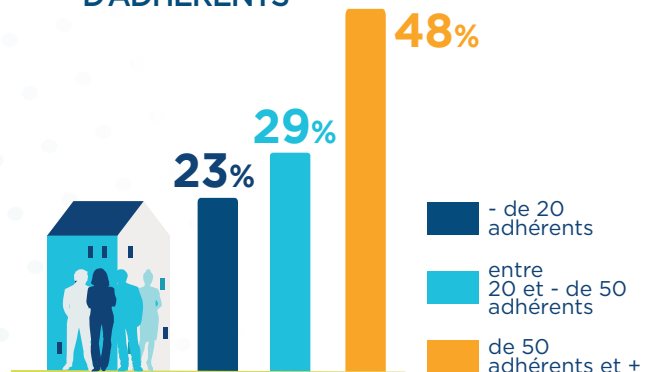
AIRE D'INTERVENTION DES ASSOCIATIONS



12% DES ASSOCIATIONS INTERVIENNENT EN QPV

LES ADHÉRENTS

ASSOCIATIONS PAR NOMBRE D'ADHÉRENTS



LES BÉNÉVOLES

ASSOCIATIONS PAR NOMBRE DE BÉNÉVOLES



BÉNÉVOLES : PART DES FEMMES ET DES HOMMES



RÉGULARITÉ DE L'ENGAGEMENT

61% DES BÉNÉVOLES SONT DES BÉNÉVOLES RÉGULIERS



>>> PORTRAIT-ROBOT DU PRÉSIDENT



UN HOMME



PLUTÔT ÂGÉ



EN RETRAITE



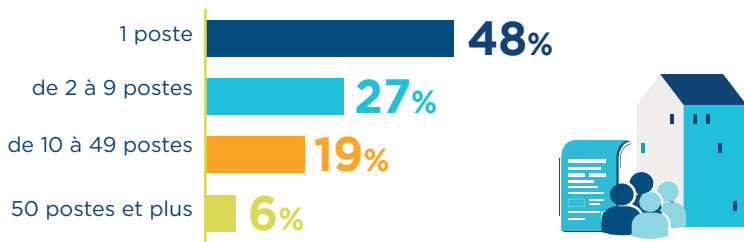
ANCIENNETÉ MOYENNE DANS L'ASSOCIATION :

10 ans

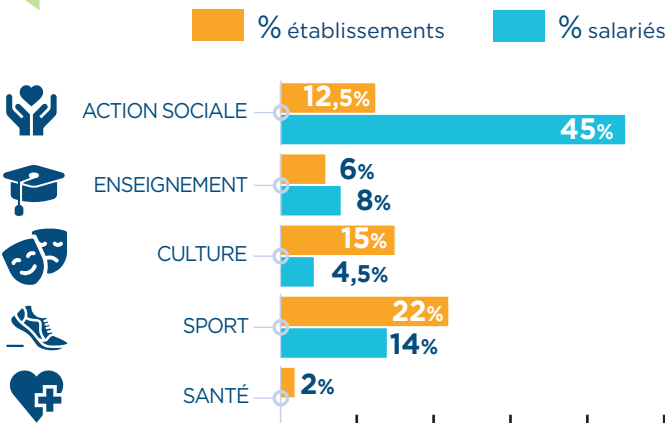
L'EMPLOI DANS LES ASSOCIATIONS

▶ **96** ÉTABLISSEMENTS ASSOCIATIFS EMPLOYEURS

▶ LES ASSOCIATIONS PAR NOMBRE DE POSTES



▶ LES PRINCIPAUX SECTEURS EMPLOYEURS



983

SALARIÉS DANS LE SECTEUR ASSOCIATIF

667

ETP (ÉQUIVALENTS TEMPS PLEIN)

19,43 MILLIONS €

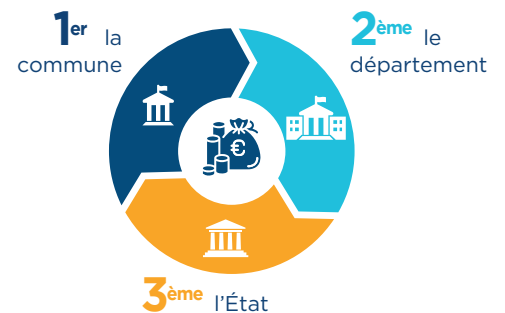
DE **RÉMUNÉRATIONS BRUTES**

LES FINANCEMENTS DES ASSOCIATIONS

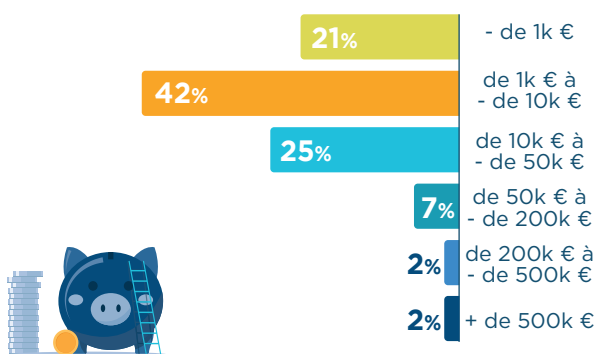
▶ LES FINANCEMENTS PUBLICS

ILS REPRÉSENTENT EN MOYENNE **27%** DES RESSOURCES DES ASSOCIATIONS

LES TROIS PRINCIPAUX FINANCEURS

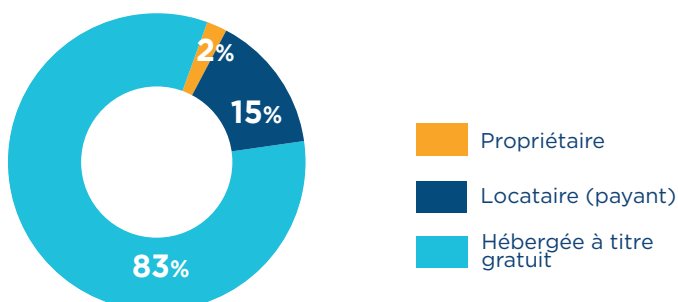


▶ ASSOCIATIONS PAR TRANCHE DE BUDGET



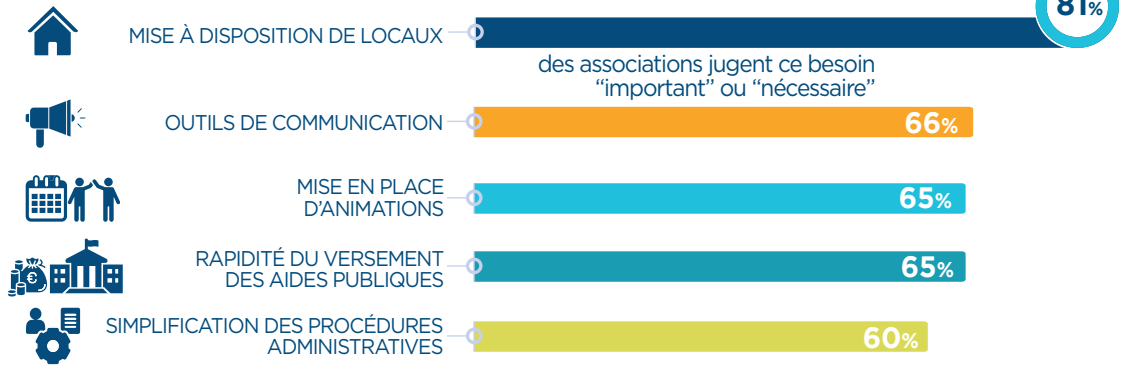
STATUT D'OCCUPATION DES LOCAUX

LA VILLE EST L'HÉBERGEUR PRINCIPAL DES ASSOCIATIONS HÉBERGÉES À TITRE GRATUIT



LES BESOINS DES ASSOCIATIONS

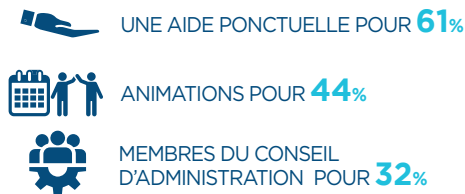
LES PRINCIPAUX BESOINS



LE BÉNÉVOLAT : UNE RESSOURCE PRÉCIEUSE

40% DES ASSOCIATIONS AFFIRMENT **MANQUER DE BÉNÉVOLES**

LES PRINCIPALES FONCTIONS MANQUANTES



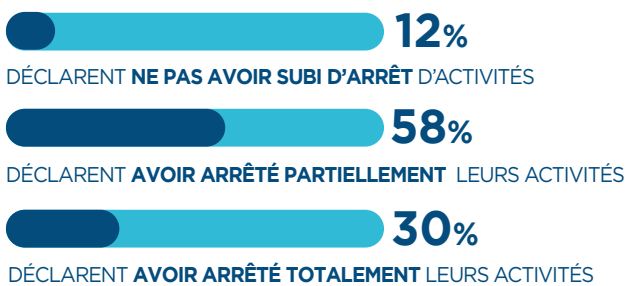
LES PRINCIPALES RAISONS



IMPACT DE LA CRISE COVID

UNE CRISE QUI A AUSSI OUVERT DES PERSPECTIVES

ARRÊT DES ACTIVITÉS PENDANT LA CRISE



58% DES ASSOCIATIONS SOUHAITENT DÉVELOPPER DE NOUVELLES ACTIVITÉS

14% SEULEMENT DES ASSOCIATIONS PENSENT DEVOIR RÉDUIRE LES ACTIVITÉS DE L'ASSOCIATION

APRÈS LA CRISE, DES VOLONTÉS DE COOPÉRATIONS



73% DES ASSOCIATIONS SE DISENT **CONFIANTE** EN CE QUI CONCERNE LEUR AVENIR

