

LES CHIFFRES CLÉS DE LA VIE ASSOCIATIVE DE MULHOUSE

MULHOUSE



108 942
habitants

≈ **2 500**
ASSOCIATIONS ACTIVES

381
ÉTABLISSEMENTS
ASSOCIATIFS EMPLOYEURS

150 / AN
NOUVELLES ASSOCIATIONS

9%
DES ÉTABLISSEMENTS
EMPLOYEURS SONT
ASSOCIATIFS

La démarche d'Observation Locale de la Vie Associative (OLVA) animée par le Réseau National des Maisons des Associations (RNMA) accompagne les acteurs locaux à mieux connaître les réalités des associations de leur territoire.

Cette méthode d'enquête par questionnaire permet de mettre en évidence les besoins des associations et de co-construire les réponses adaptées aux enjeux de la vie associative.

≈ **29**
ENGAGEMENTS*
BÉNÉVOLES
PAR ASSOCIATION

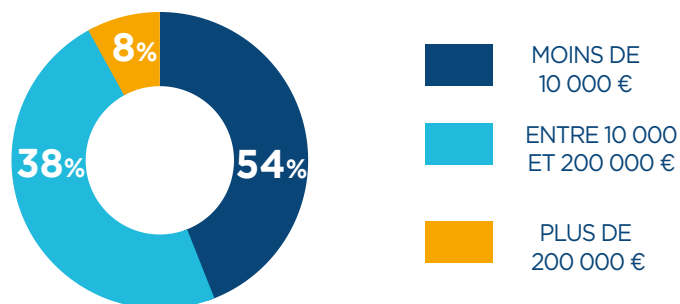
≈ **72 500**
ENGAGEMENTS* BÉNÉVOLES POUR
L'ENSEMBLE DES ASSOCIATIONS DE
MULHOUSE



7 564
SALARIÉ.E.S
ASSOCIATIFS



ASSOCIATIONS PAR TAILLE DE BUDGET :



*Nous distinguons le nombre d'engagements bénévoles et le nombre de bénévoles, car un bénévole peut être engagé dans plusieurs associations.

Méthodologie et sources :

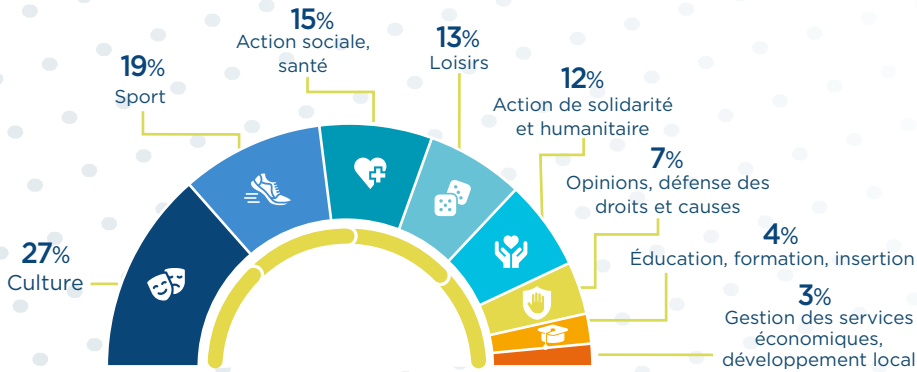
Enquête OLVA menée par Alsace Mouvement Associatif, la Collectivité Européenne d'Alsace, la Ville de Mulhouse, le Carré des associations, et la Maison des associations de Strasbourg, et traitée par le RNMA - diffusion du 27/09/2021 au 03/01/2022 - 340 questionnaires exploitables - Redressements effectués sur le recours à l'emploi et le nombre de salariés (pour les associations employeuses), INSEE FLORES 2019 et RP 2019, Registre national des associations 2019 et Journal Officiel des associations. Recherches et solidarités, 2021.



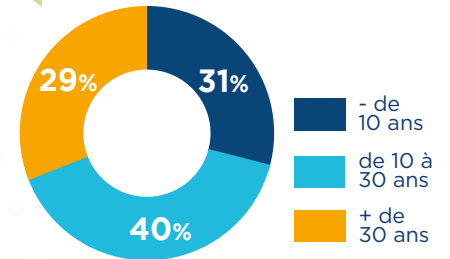
PROFIL DU TISSU ASSOCIATIF

UNE VIE ASSOCIATIVE PLURIELLE

ASSOCIATIONS PAR SECTEUR D'ACTIVITÉ

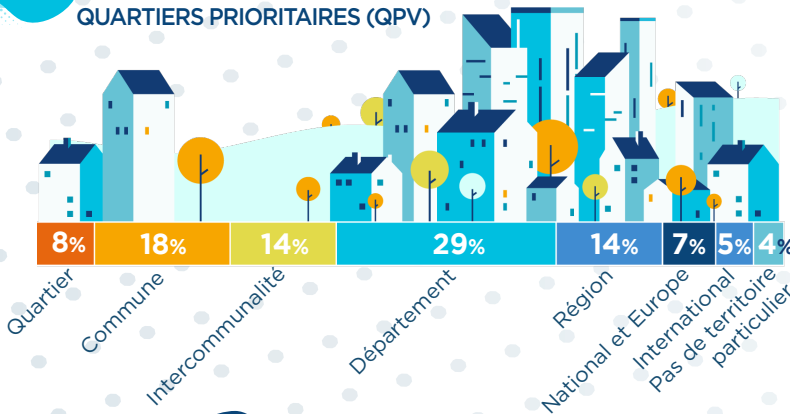


ÂGE DES ASSOCIATIONS



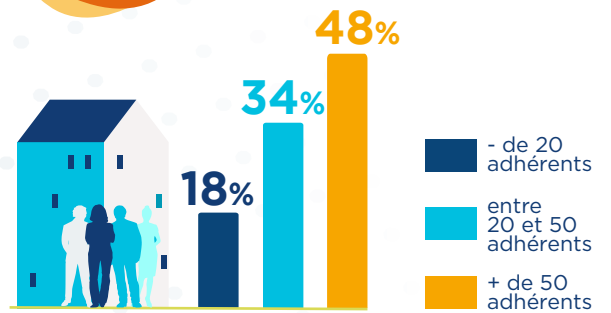
AIRE D'INTERVENTION DES ASSOCIATIONS

34% DES ASSOCIATIONS INTERVIENNENT EN QUARTIERS PRIORITAIRES (QPV)



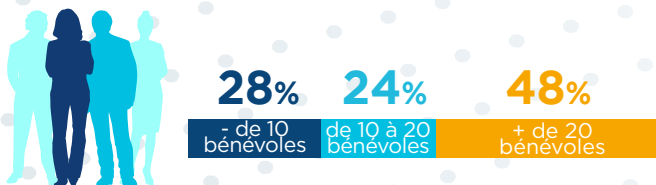
LES ADHÉRENTS

ASSOCIATIONS PAR NOMBRE D'ADHÉRENTS



LE PROFIL DES BÉNÉVOLES

ASSOCIATIONS PAR NOMBRE DE BÉNÉVOLES



BÉNÉVOLES : PART DES FEMMES ET DES HOMMES



RÉGULARITÉ DE L'ENGAGEMENT

67% DES BÉNÉVOLES SONT DES BÉNÉVOLES RÉGULIERS

PORTRAIT-ROBOT DU PRÉSIDENT

UN HOMME



PLUTÔT ÂGÉ



EN ACTIVITÉ



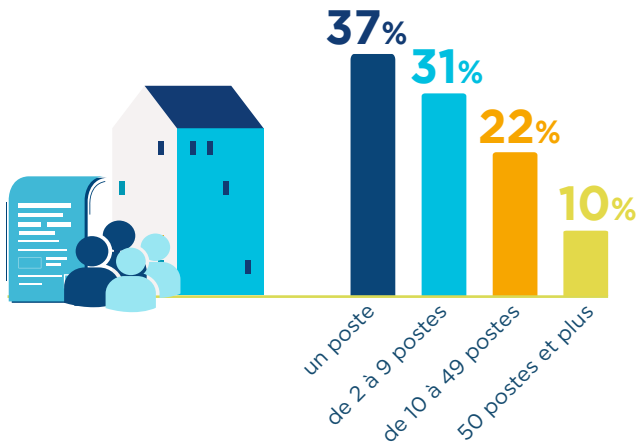
ANCIENNETÉ MOYENNE DANS L'ASSOCIATION :

8,3 ans

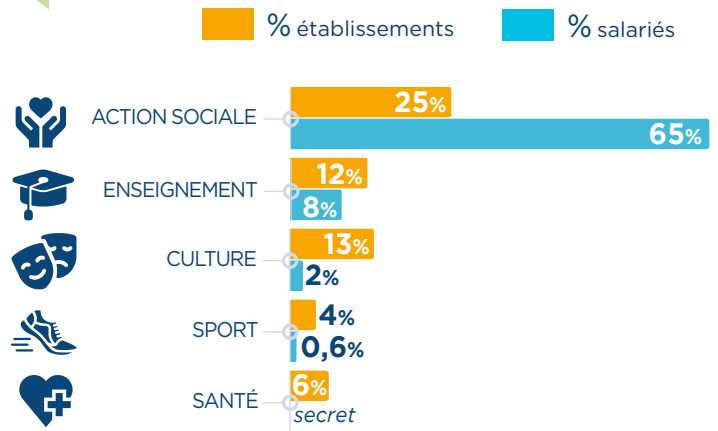


L'EMPLOI DANS LES ASSOCIATIONS

▶ **381** ÉTABLISSEMENTS ASSOCIATIFS EMPLOYEURS



▶ LES PRINCIPAUX SECTEURS EMPLOYEURS



▶ **7 564** SALARIÉS DANS LE SECTEUR ASSOCIATIF



▶ **5 867** ETP (ÉQUIVALENTS TEMPS PLEIN)

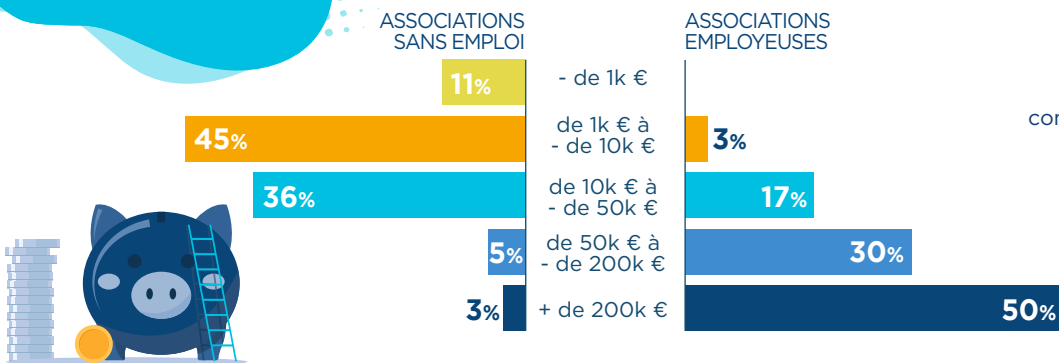


▶ **167** MILLIONS € DE RÉMUNÉRATIONS BRUTES



LES FINANCEMENTS

▶ ASSOCIATIONS PAR TRANCHE DE BUDGET SELON LE RECOURS À L'EMPLOI

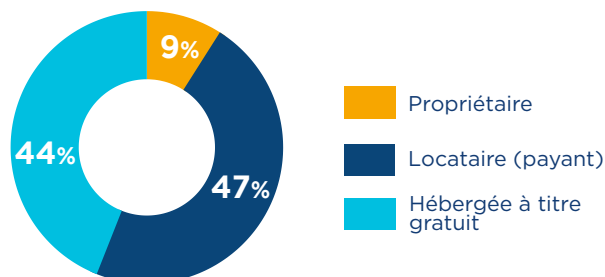
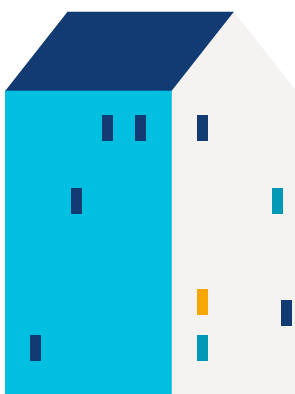


▶ FINANCEMENTS PUBLICS

ILS REPRÉSENTENT **35%** EN MOYENNE DES RESSOURCES DES ASSOCIATIONS

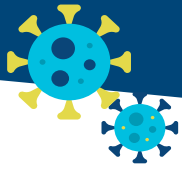


▶ STATUT D'OCCUPATION DES LOCAUX



LES LOCAUX

IMPACT DE LA CRISE COVID



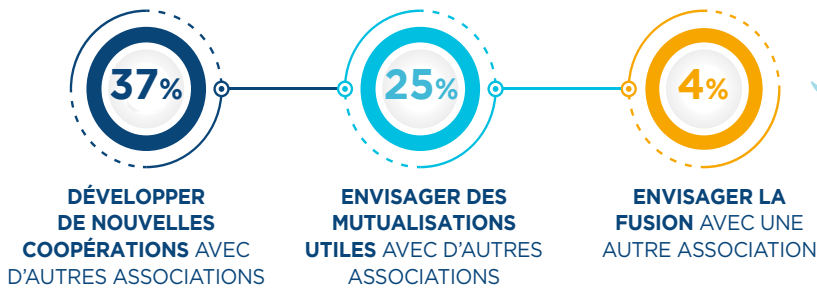
UNE CRISE QUI A AUSSI OUVERT DES PERSPECTIVES



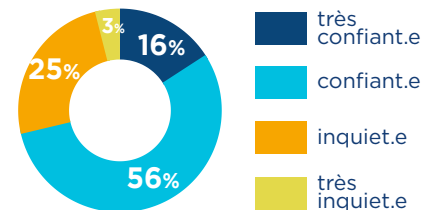
ARRÊT DES ACTIVITÉS PENDANT LA CRISE



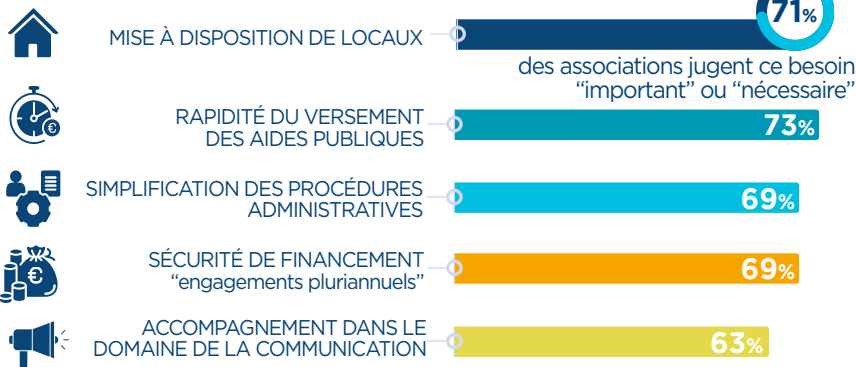
APRÈS LA CRISE, DES VOLONTÉS DE COOPÉRATIONS



72% DES ASSOCIATIONS SE DISENT CONFIANTES EN CE QUI CONCERNE LEUR AVENIR



LES PRINCIPAUX BESOINS



LES BESOINS DES ASSOCIATIONS

57% DES ASSOCIATIONS AFFIRMENT MANQUER DE BÉNÉVOLES

LES PRINCIPALES FONCTIONS MANQUANTES



LES PRINCIPALES RAISONS



LE BÉNÉVOLAT, UNE RESSOURCE PRÉCIEUSE

