

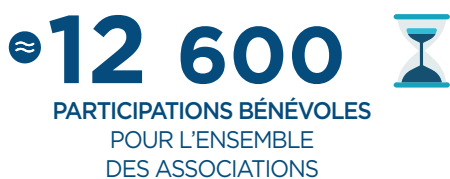
# LES CHIFFRES CLÉS DE LA VIE ASSOCIATIVE À SAINT-ANDRÉ (RÉUNION)

SAINT-ANDRÉ  
(RÉUNION)



La démarche d'Observation Locale de la Vie Associative (OLVA) animée par le Réseau National des Maisons des Associations (RNMA) accompagne les acteurs locaux à mieux connaître les réalités des associations de leur territoire.

Cette méthode d'enquête par questionnaire permet de mettre en évidence les besoins des associations et de co-construire les réponses adaptées aux enjeux de la vie associative.



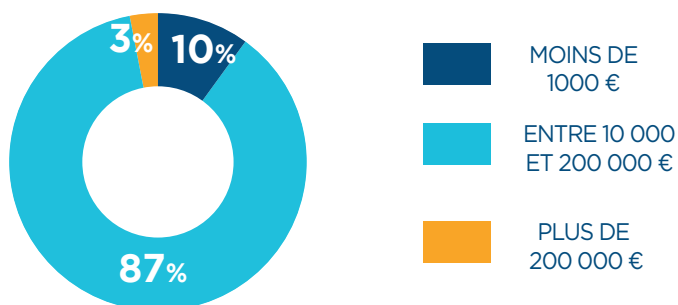
52 % SONT DES FEMMES

48 % SONT DES HOMMES



\*Nous distinguons le nombre d'engagements bénévoles et le nombre de bénévoles, car un bénévole peut être engagé dans plusieurs associations.

## ASSOCIATIONS PAR TAILLE DE BUDGET :



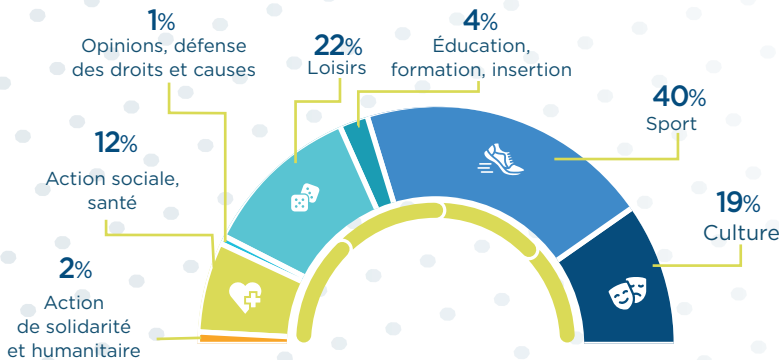
### Méthodologie et sources :

Enquête OLVA menée par la ville de Saint André, et traitée par le RNMA - diffusion du 20/09/2021 au 17/05/2022 - 137 associations répondantes et 124 questionnaires exploitables - Redressements effectués sur recours à l'emploi.  
INSEE FLORES 2019 et RP 2019  
Registre national des associations 2019 et Journal Officiel des associations - Recherches et solidarités, 2021.

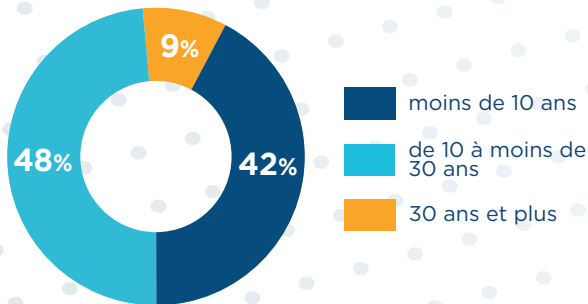
# LE PROFIL DU TISSU ASSOCIATIF

## UNE VIE ASSOCIATIVE PLURIELLE

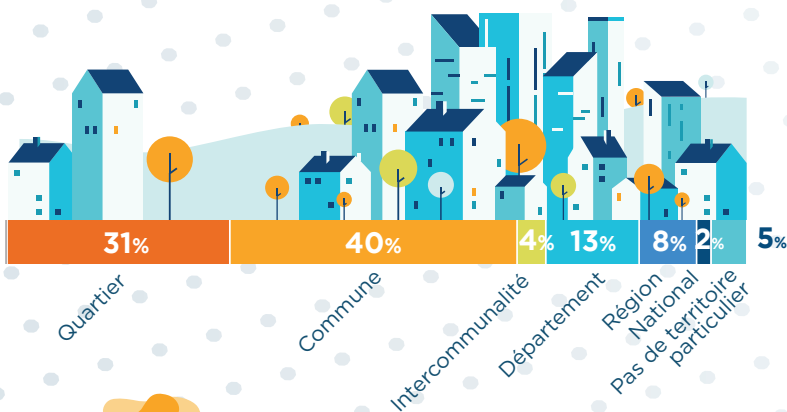
### ASSOCIATIONS PAR SECTEUR D'ACTIVITÉ



### ÂGE DES ASSOCIATIONS



### AIRE D'INTERVENTION DES ASSOCIATIONS



**53%** DES ASSOCIATIONS INTERVIENNENT EN QPV

## >>> PORTRAIT-ROBOT DU PRÉSIDENT



**UN HOMME**



**PLUTÔT ÂGÉ**



**EN ACTIVITÉ**

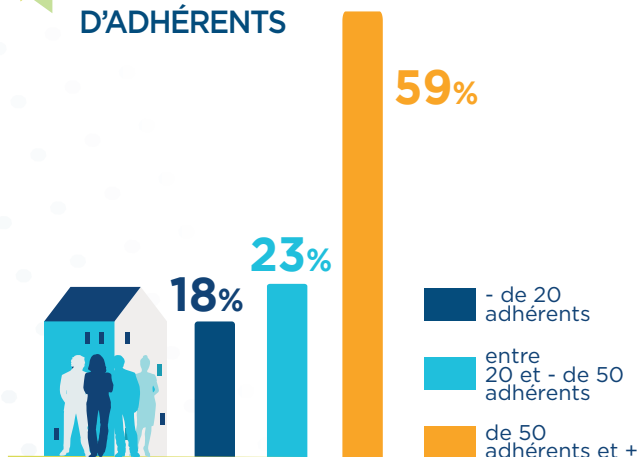


ANCIENNETÉ MOYENNE DANS L'ASSOCIATION :

**8 ans**

## LES ADHÉRENTS

### ASSOCIATIONS PAR NOMBRE D'ADHÉRENTS



## LES BÉNÉVOLES

### ASSOCIATIONS PAR NOMBRE DE BÉNÉVOLES



### BÉNÉVOLES : PART DES FEMMES ET DES HOMMES



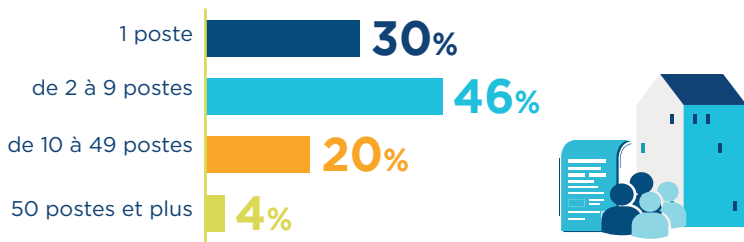
### RÉGULARITÉ DE L'ENGAGEMENT

**63%** DES BÉNÉVOLES SONT DES BÉNÉVOLES RÉGULIERS

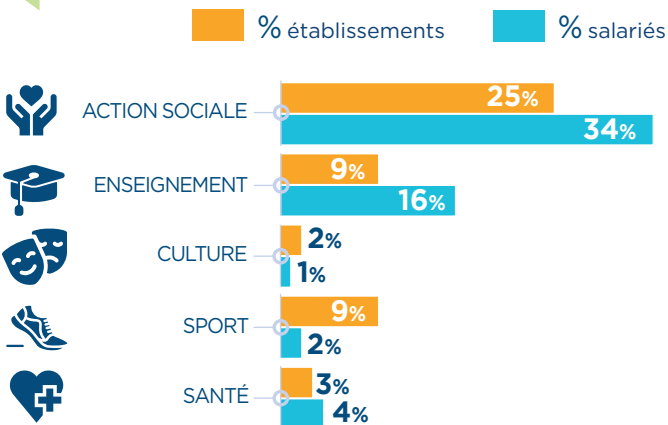


## L'EMPLOI DANS LES ASSOCIATIONS

### LES ASSOCIATIONS PAR NOMBRE DE POSTES



### LES PRINCIPAUX SECTEURS EMPLOYEURS



96 ÉTABLISSEMENTS ASSOCIATIFS EMPLOYEURS

874

SALARIÉS DANS LE SECTEUR ASSOCIATIF

666

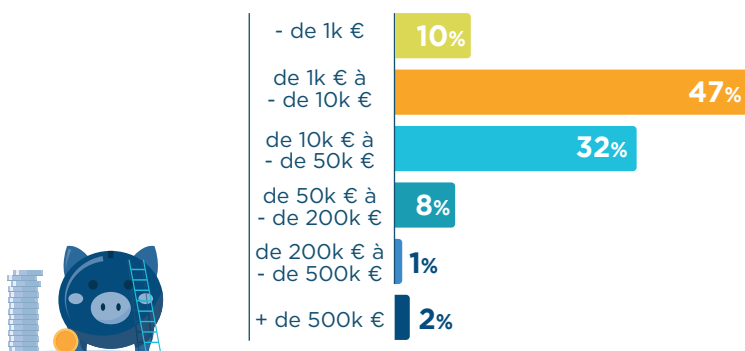
ETP (ÉQUIVALENTS TEMPS PLEIN)

19,361 MILLIONS €

DE RÉMUNÉRATIONS BRUTES

## LES FINANCEMENTS DES ASSOCIATIONS

### ASSOCIATIONS PAR TRANCHE DE BUDGET



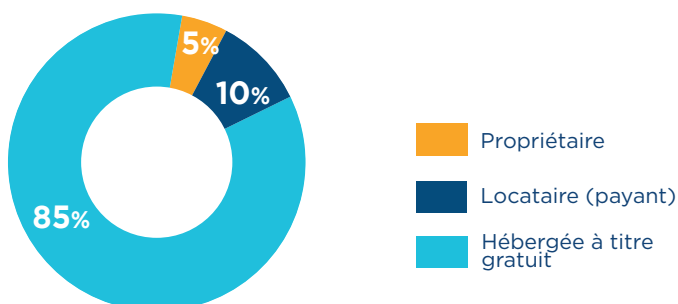
### LES FINANCEMENTS PUBLICS

ILS REPRÉSENTENT EN MOYENNE 29% DES RESSOURCES DES ASSOCIATIONS

#### LES TROIS PRINCIPAUX FINANCEURS



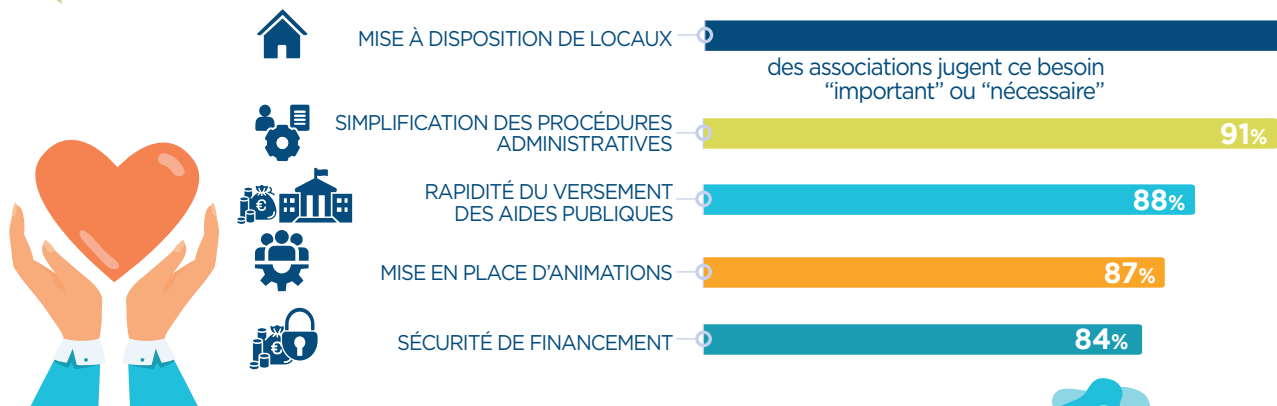
## STATUT D'OCCUPATION DES LOCAUX



LA VILLE EST L'HÉBERGEUR PRINCIPAL DES ASSOCIATIONS HÉBERGÉES À TITRE GRATUIT

# LES BESOINS DES ASSOCIATIONS

## LES PRINCIPAUX BESOINS



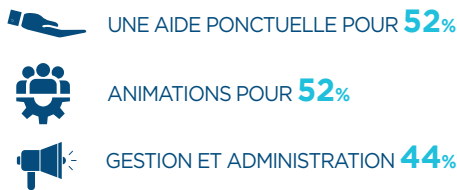
91%

des associations jugent ce besoin "important" ou "nécessaire"

## LE BÉNÉVOLAT : UNE RESSOURCE PRÉCIEUSE

**36%** DES ASSOCIATIONS AFFIRMENT **MANQUER DE BÉNÉVOLES**

### LES PRINCIPALES FONCTIONS MANQUANTES



### LES PRINCIPALES RAISONS

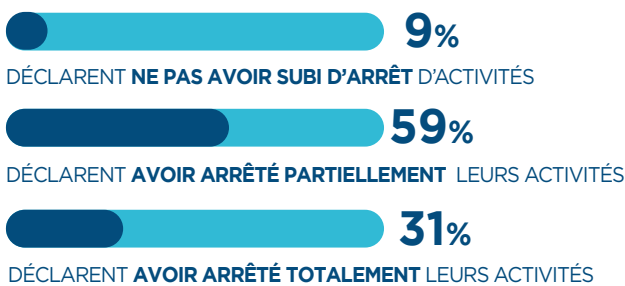


- 1<sup>er</sup>** le manque de temps
- 2<sup>ème</sup>** difficulté de s'engager pendant la crise sanitaire
- 3<sup>ème</sup>** craintes de responsabilités

# IMPACT DE LA CRISE COVID

## UNE CRISE QUI A AUSSI OUVERT DES PERSPECTIVES

### ARRÊT DES ACTIVITÉS PENDANT LA CRISE



**75%** DES ASSOCIATIONS SOUHAITENT DÉVELOPPER DE NOUVELLES ACTIVITÉS

**9%** SEULEMENT DES ASSOCIATIONS PENSENT DEVOIR RÉDUIRE LES ACTIVITÉS DE L'ASSOCIATION

### APRÈS LA CRISE, DES VOLONTÉS DE COOPÉRATIONS



**78%** DES ASSOCIATIONS SE DISENT **CONFIANTES** EN CE QUI CONCERNE LEUR AVENIR

