

LES CHIFFRES CLÉS DE LA VIE ASSOCIATIVE À VILLEURBANNE

VILLEURBANNE



150 659
habitants

La démarche d'Observation Locale de la Vie Associative (OLVA) animée par le Réseau National des Maisons des Associations (RNMA) accompagne les acteurs locaux à mieux connaître les réalités des associations de leur territoire.

Cette méthode d'enquête par questionnaire permet de mettre en évidence les besoins des associations et de co-construire les réponses adaptées aux enjeux de la vie associative.



≈ **26**
ENGAGEMENTS*
BÉNÉVOLES
PAR ASSOCIATION

≈ **85 800**
PARTICIPATIONS BÉNÉVOLES
POUR L'ENSEMBLE
DES ASSOCIATIONS



5 751
SALARIÉ.E.S
ASSOCIATIFS

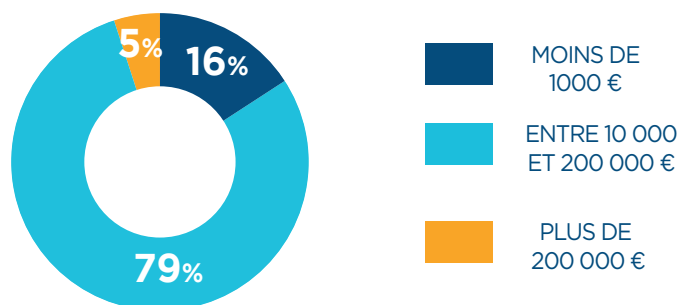
♀ **67 %**
SONT DES FEMMES

♂ **33 %**
SONT DES HOMMES



**Nous distinguons le nombre d'engagements bénévoles et le nombre de bénévoles, car un bénévole peut être engagé dans plusieurs associations.*

ASSOCIATIONS PAR TAILLE DE BUDGET :



Méthodologie et sources :

Enquête OLVA menée par la ville de Villeurbanne, et traitée par le RNMA - diffusion du 07/12/2021 au 01/04/2022 - 292 associations répondantes et 281 questionnaires exploitables - Redressements effectués sur recours à l'emploi.
INSEE FLORES 2019 et RP 2019
Registre national des associations 2019 et Journal Officiel des associations - Recherches et solidarités, 2021.

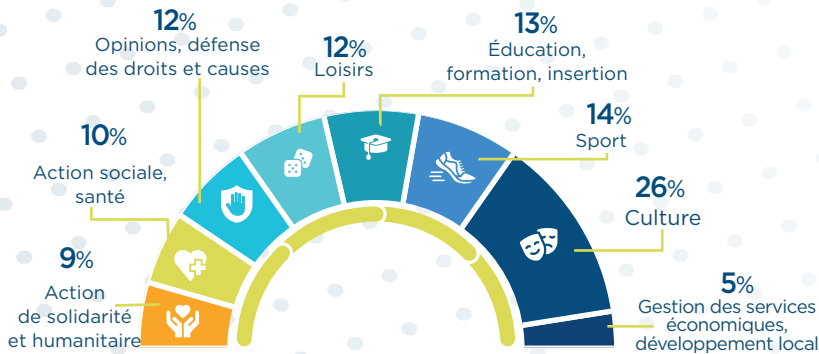
villeurbanne



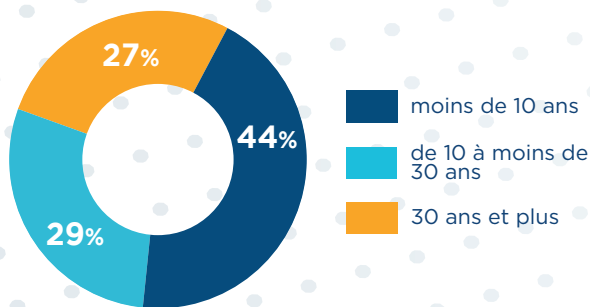
LE PROFIL DU TISSU ASSOCIATIF

UNE VIE ASSOCIATIVE PLURIELLE

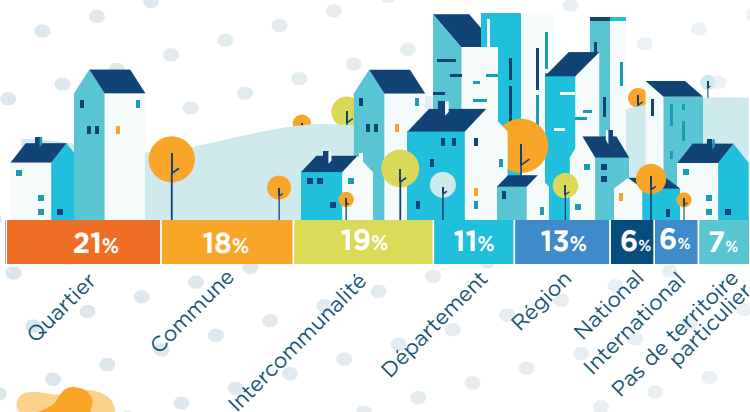
ASSOCIATIONS PAR SECTEUR D'ACTIVITÉ



ÂGE DES ASSOCIATIONS



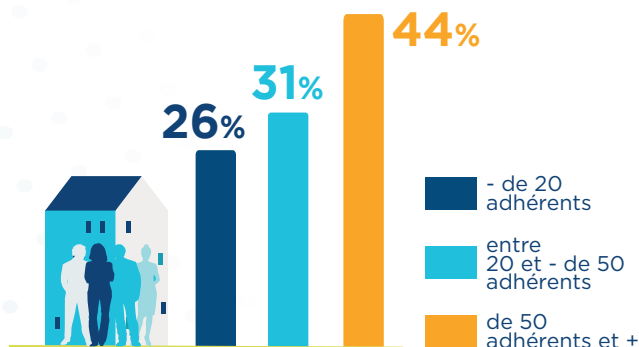
AIRE D'INTERVENTION DES ASSOCIATIONS



21% DES ASSOCIATIONS INTERVIENNENT EN QPV

LES ADHÉRENTS

ASSOCIATIONS PAR NOMBRE D'ADHÉRENTS

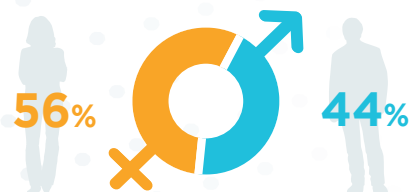


LES BÉNÉVOLES

ASSOCIATIONS PAR NOMBRE DE BÉNÉVOLES



BÉNÉVOLES : PART DES FEMMES ET DES HOMMES



RÉGULARITÉ DE L'ENGAGEMENT

70% DES BÉNÉVOLES SONT DES BÉNÉVOLES RÉGULIERS



>>> PORTRAIT-ROBOT DU PRÉSIDENT



UN HOMME



PLUTÔT ÂGÉ



EN ACTIVITÉ



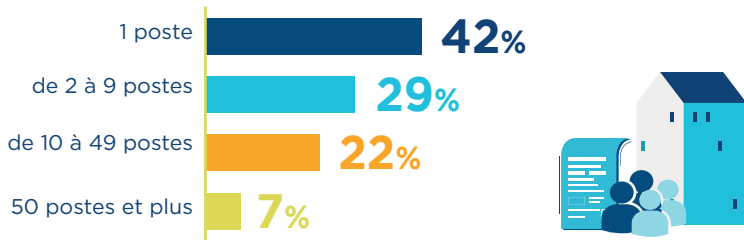
ANCIENNETÉ MOYENNE DANS L'ASSOCIATION :

8 ans

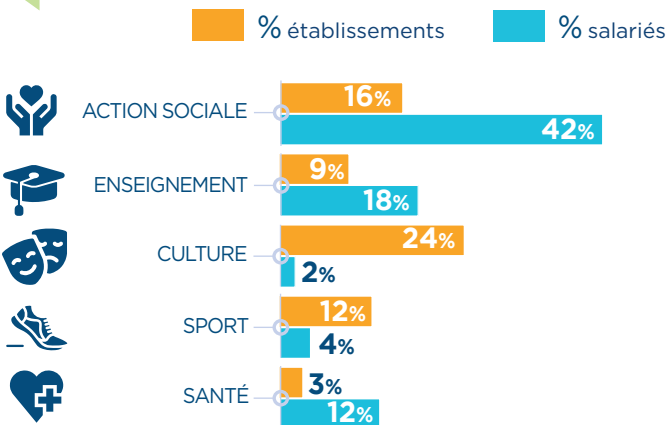
L'EMPLOI DANS LES ASSOCIATIONS

▶ **437** ÉTABLISSEMENTS ASSOCIATIFS EMPLOYEURS

▶ LES ASSOCIATIONS PAR NOMBRE DE POSTES



▶ LES PRINCIPAUX SECTEURS EMPLOYEURS



5 751

SALARIÉS DANS LE SECTEUR ASSOCIATIF



4 482

ETP (ÉQUIVALENTS TEMPS PLEIN)



138,605 MILLIONS €

DE RÉMUNÉRATIONS BRUTES

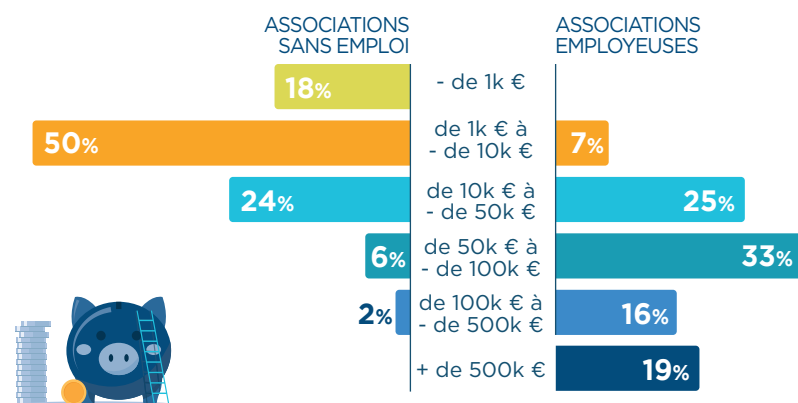


LES FINANCEMENTS DES ASSOCIATIONS

▶ LES FINANCEMENTS PUBLICS

ILS REPRÉSENTENT EN MOYENNE **29%** DES RESSOURCES DES ASSOCIATIONS

▶ ASSOCIATIONS PAR TRANCHE DE BUDGET

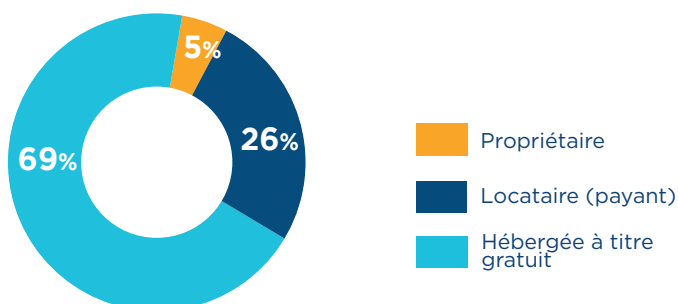


LES TROIS PRINCIPAUX FINANCEURS



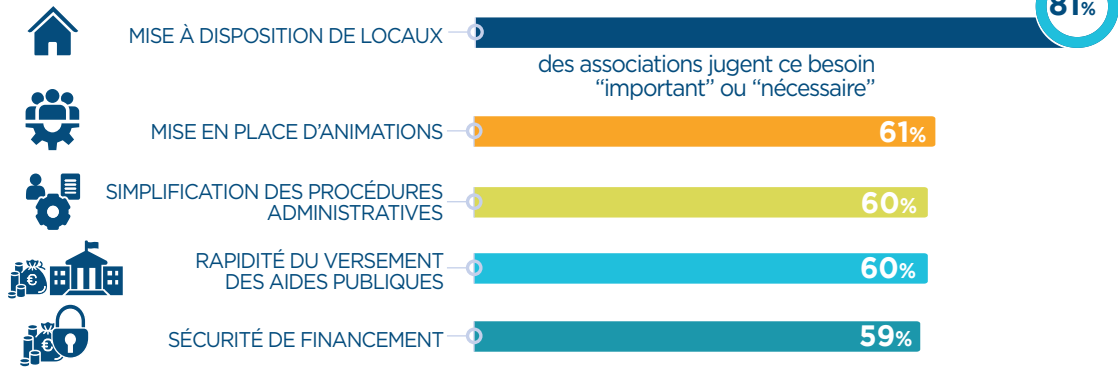
STATUT D'OCCUPATION DES LOCAUX

LA VILLE EST L'HÉBERGEUR PRINCIPAL DES ASSOCIATIONS HÉBERGÉES À TITRE GRATUIT



LES BESOINS DES ASSOCIATIONS

LES PRINCIPAUX BESOINS



LE BÉNÉVOLAT : UNE RESSOURCE PRÉCIEUSE

49% DES ASSOCIATIONS AFFIRMENT **MANQUER DE BÉNÉVOLES**

LES PRINCIPALES FONCTIONS MANQUANTES



LES PRINCIPALES RAISONS

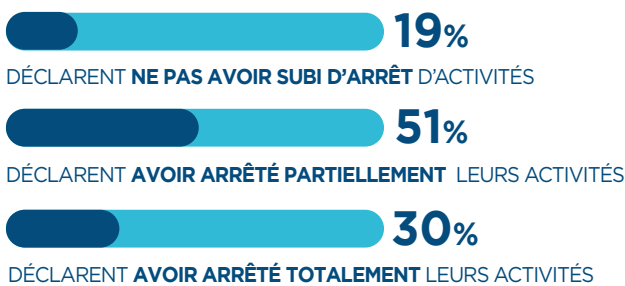


- 1^{er}** le manque de temps
- 2^{ème}** manque d'implication dans la durée
- 3^{ème}** adhérents « consommateurs »

IMPACT DE LA CRISE COVID

UNE CRISE QUI A AUSSI OUVERT DES PERSPECTIVES

ARRÊT DES ACTIVITÉS PENDANT LA CRISE



59% DES ASSOCIATIONS SOUHAITENT DÉVELOPPER DE NOUVELLES ACTIVITÉS

8% SEULEMENT DES ASSOCIATIONS PENSENT DEVOIR RÉDUIRE LES ACTIVITÉS DE L'ASSOCIATION



APRÈS LA CRISE, DES VOLONTÉS DE COOPÉRATIONS



75% DES ASSOCIATIONS SE DISENT **CONFIANTES** EN CE QUI CONCERNE LEUR AVENIR

