



L'OBSERVATOIRE CITOYEN

des politiques publiques



Evaluation du soutien municipal à la vie associative

Intervention RNMA-23 juin 2022



MISSIONS



L'Observatoire citoyen des politiques publiques est une **instance participative chargée d'évaluer les politiques publiques municipales.**

Il a été officiellement créé lors du Conseil municipal du 11 octobre 2021.

Cette instance représente un nouvel **outil au service de la transparence et de l'amélioration de l'action publique.**

Les élus ont souhaité que, pour sa première évaluation, l'Observatoire citoyen se penche sur **le soutien municipal à la vie associative.**

MISSIONS

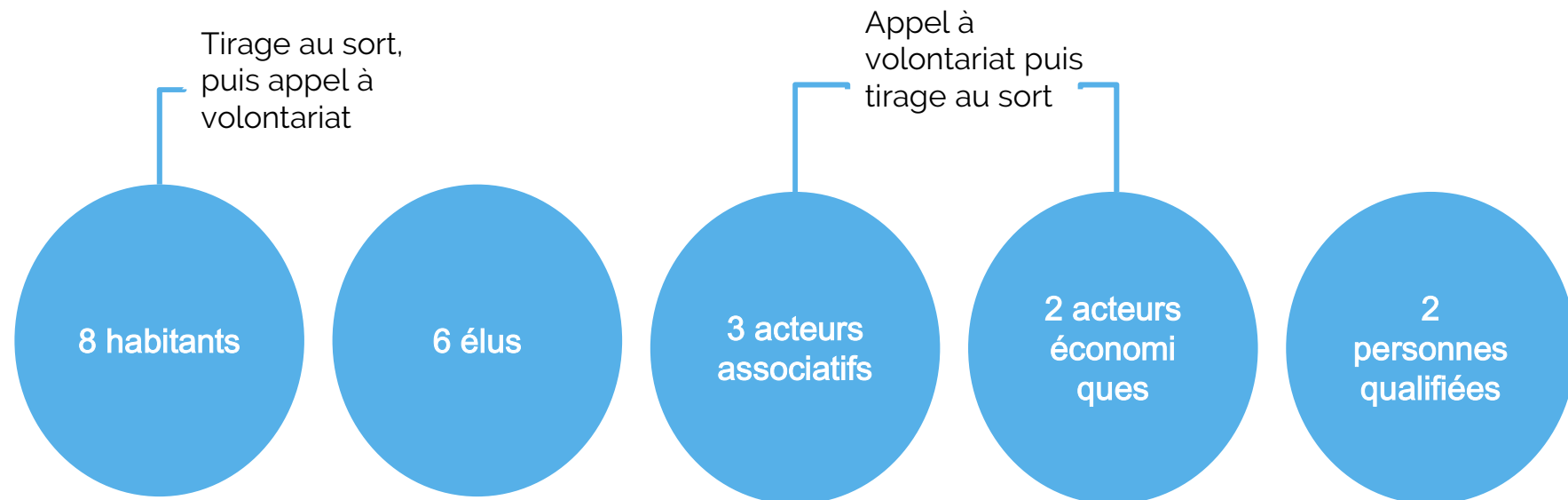


- Evaluer la politique publique de soutien à la vie associative ;
- Produire un avis consultatif : une évaluation et des préconisations
- Porter ces éléments à la connaissance des élus.

Dès 2023, la Ville s'appuiera sur l'évaluation réalisée par l'Observatoire citoyen pour travailler **un nouveau schéma directeur de la politique publique associative.**



COMPOSITION DE L'OBSERVATOIRE CITOYEN



Sophie Guérin, responsable vie associative à la FAL 44

Lionel Prouteau, maître de conférence émérite à l'université de Nantes, laboratoire LEMNA

OBJECTIFS



-
- **Améliorer** l'action publique ;
 - Renforcer la **transparence** de l'action publique et rendre-compte à la population ;
 - Favoriser la diffusion d'une **culture de l'évaluation** au sein de la collectivité ;

 - Favoriser le développement d'une **citoyenneté active** ;
 - Mieux cerner les **attentes des habitants**, mieux comprendre les résistances.
 - Nourrir la **relation partenariale** entre la Ville et les acteurs associatifs et économiques.
-



ACCOMPAGNEMENT DES PARTICIPANTS

L'Observatoire citoyen des politiques publiques est principalement accompagné par deux services:

- Le service évaluation et contrôle de gestion, qui fournit un appui méthodologique sur l'évaluation des politiques publiques;
- Le service en charge de la politique publique évaluée : pour 2022, le service Dialogue des territoires, politique de la Ville et vie associative

Afin de permettre aux participants de pleinement contribuer à l'évaluation de la politique publique associative, un programme de formation a été mis en place préalablement aux premiers travaux d'évaluation.

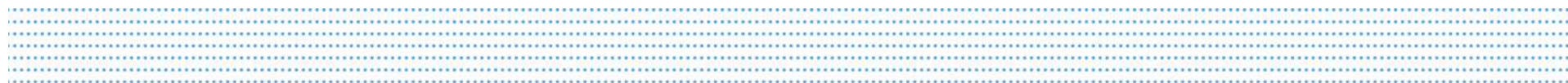
4 formations ont été proposées, portant sur l'environnement territorial d'une collectivité, les associations, l'évaluation des politiques publiques, et la prise de parole en public.

ETAPES DE L'ÉVALUATION



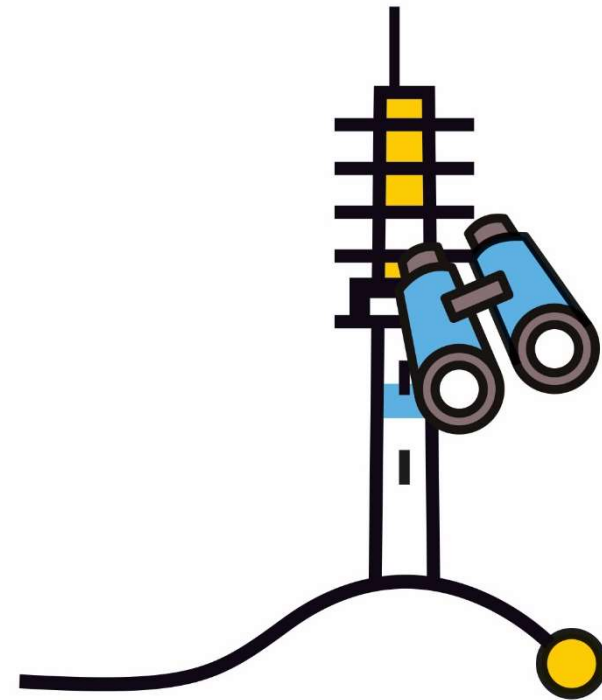
Sollicitations directes des associations : lancement d'une campagne d'entretiens auprès d'associations, et envoi d'un questionnaire

Restitution de l'évaluation puis travail sur le nouveau schéma directeur de la politique publique associative





Merci de votre attention



L'OBSERVATOIRE CITOYEN

DES POLITIQUES PUBLIQUES
