

# LES CHIFFRES CLÉS DE LA VIE ASSOCIATIVE À NIORT

NIORT



La démarche d'Observation Locale de la Vie Associative (OLVA) animée par le Réseau National des Maisons des Associations (RNMA) accompagne les acteurs locaux à mieux connaître les réalités des associations de leur territoire.

Cette méthode d'enquête par questionnaire permet de mettre en évidence les besoins des associations et de co-construire les réponses adaptées aux enjeux de la vie associative.

≈ **1 750**  
ASSOCIATIONS  
ACTIVES

**65** NOUVELLES  
ASSOCIATIONS / AN

**289**  
ÉTABLISSEMENTS  
ASSOCIATIFS  
EMPLOYEURS

**12%** DES ÉTABLISSEMENTS  
EMPLOYEURS SONT  
ASSOCIATIFS

≈ **35000**  
\*PARTICIPATIONS BÉNÉVOLES  
POUR L'ENSEMBLE  
DES ASSOCIATIONS

*\*Nous distinguons le nombre d'engagements bénévoles et le nombre de bénévoles, car un bénévole peut être engagé dans plusieurs associations.*

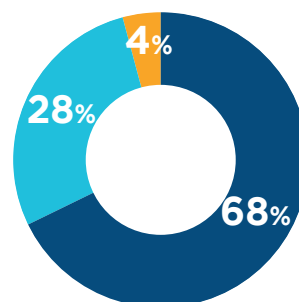
**3074**  
SALARIÉ.E.S  
ASSOCIATIFS

**68%**  
SONT DES FEMMES

**32%**  
SONT DES HOMMES



## ASSOCIATIONS PAR TAILLE DE BUDGET :



**MOINS DE  
10 000 €**

**ENTRE 10 000  
ET 200 000 €**

**PLUS DE  
200 000 €**

## Méthodologie et sources :

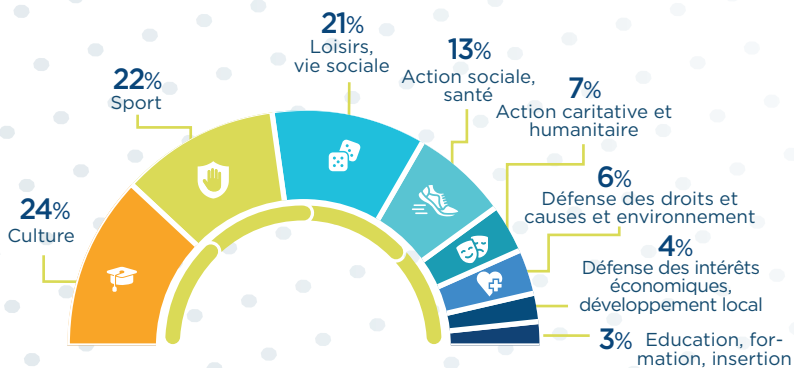
Enquête OLVA menée par Niort-associations traitée par le RNMA - diffusion du 17/09/2022 au 01/03/2023 - 289 questionnaires collectés, dont 276 exploitables - Redressements effectués sur le recours à l'emploi et le nombre de salariés (pour les associations employeuses). INSEE FLORES 2020 et RP 2020. Registre national des associations 2022 et Journal Officiel des associations. Recherches et solidarités, 2022.



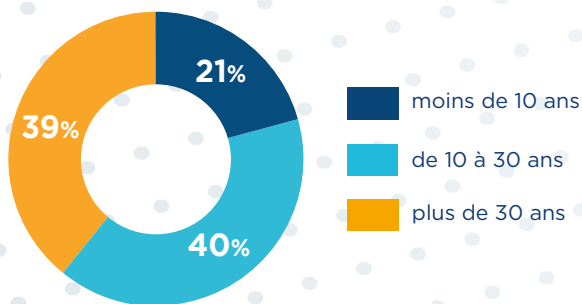
# LE PROFIL DU TISSU ASSOCIATIF

## UNE VIE ASSOCIATIVE PLURIELLE

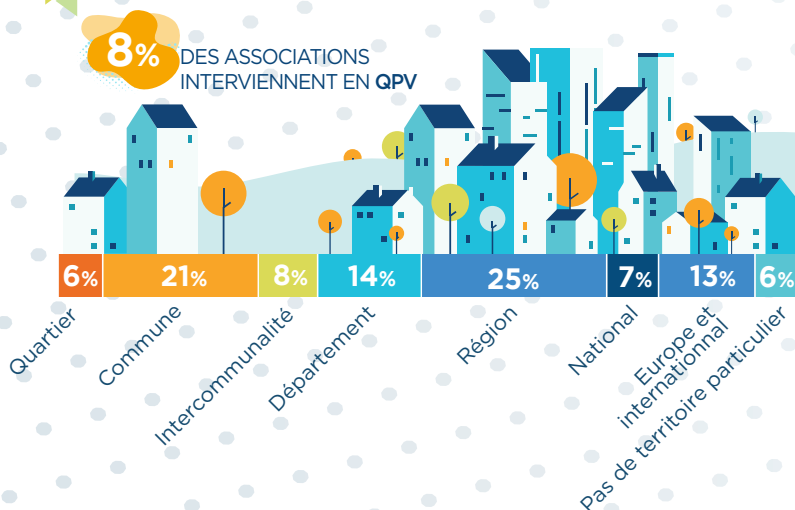
### ASSOCIATIONS PAR SECTEUR D'ACTIVITÉ



### ÂGE DES ASSOCIATIONS

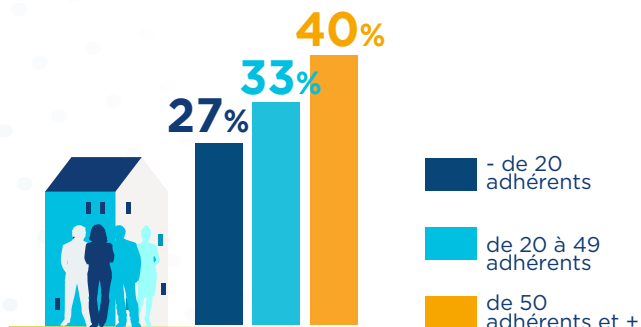


### AIRE D'INTERVENTION DES ASSOCIATIONS



## LES ADHÉRENTS

### ASSOCIATIONS PAR NOMBRE D'ADHÉRENTS



## LES BÉNÉVOLES

### ASSOCIATIONS PAR NOMBRE DE BÉNÉVOLES



### BÉNÉVOLES : PART DES FEMMES ET DES HOMMES



### RÉGULARITÉ DE L'ENGAGEMENT

66% DES BÉNÉVOLES SONT DES BÉNÉVOLES RÉGULIERS



## >>> CARACTÉRISTIQUES DE LA PRÉSIDENTIE



### SEXE



### ÂGE



### ACTIVITÉ

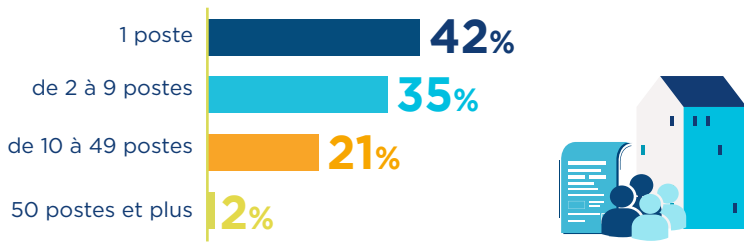


ANCIENNETÉ MOYENNE DANS L'ASSOCIATION :

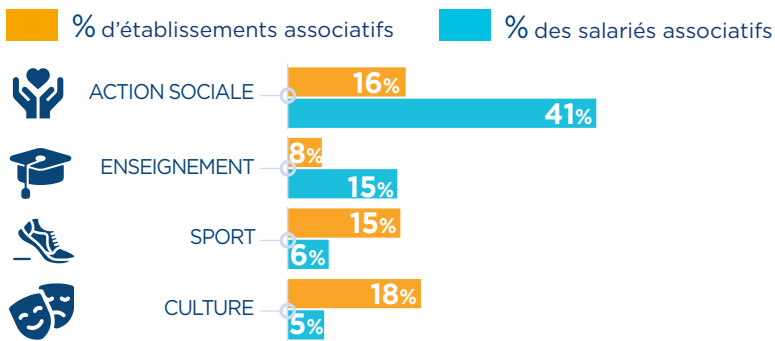
5,7 ans

## L'EMPLOI DANS LES ASSOCIATIONS

### LES ASSOCIATIONS PAR NOMBRE DE POSTES



### LES PRINCIPAUX SECTEURS EMPLOYEURS



**289** ÉTABLISSEMENTS ASSOCIATIFS EMPLOYEURS

**3074**

SALARIÉS DANS LE SECTEUR ASSOCIATIF

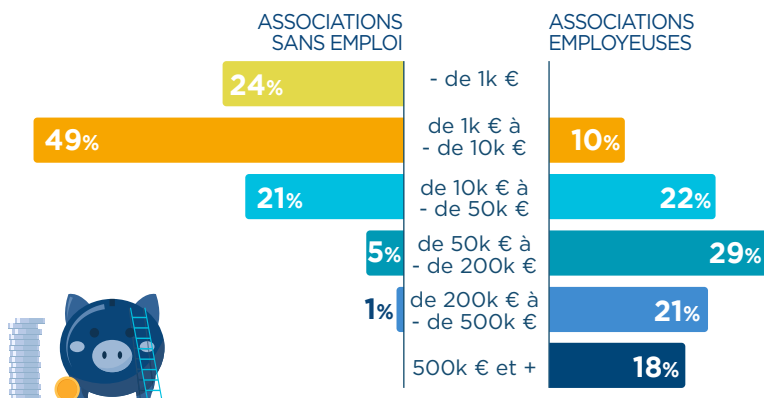
**2361**

ETP (ÉQUIVALENTS TEMPS PLEIN)

**75,7** MILLIONS € DE RÉMUNÉRATIONS BRUTES

## LES FINANCEMENTS DES ASSOCIATIONS

### ASSOCIATIONS PAR TRANCHE DE BUDGET



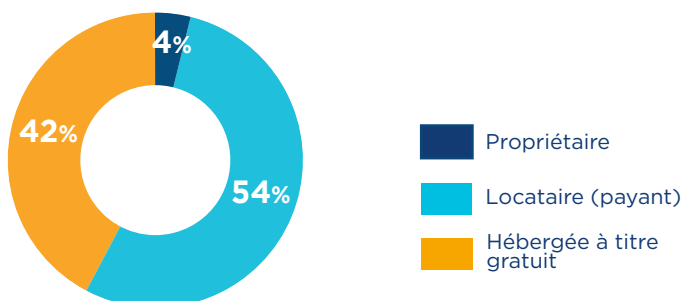
### LES FINANCEMENTS PUBLICS

ILS REPRÉSENTENT EN MOYENNE **23%** DES RESSOURCES DES ASSOCIATIONS

#### LES TROIS PRINCIPAUX FINANCEURS



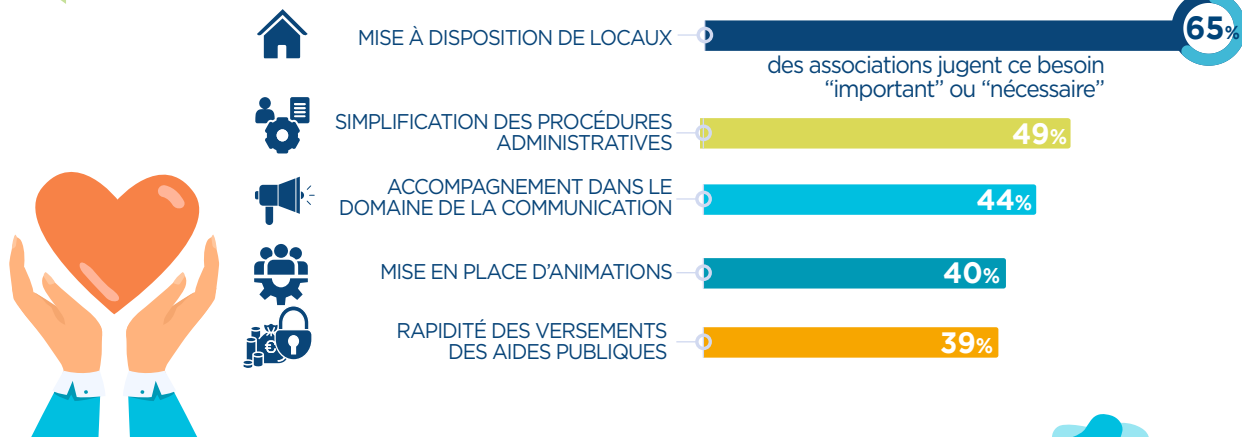
## STATUT D'OCCUPATION DES LOCAUX



LA VILLE HÉBERGE **22%** DES ASSOCIATIONS À TITRE GRATUIT

# LES BESOINS DES ASSOCIATIONS

## LES PRINCIPAUX BESOINS



## LE BÉNÉVOLAT : UNE RESSOURCE PRÉCIEUSE

### LES PRINCIPALES FONCTIONS MANQUANTES



### LES PRINCIPALES RAISONS

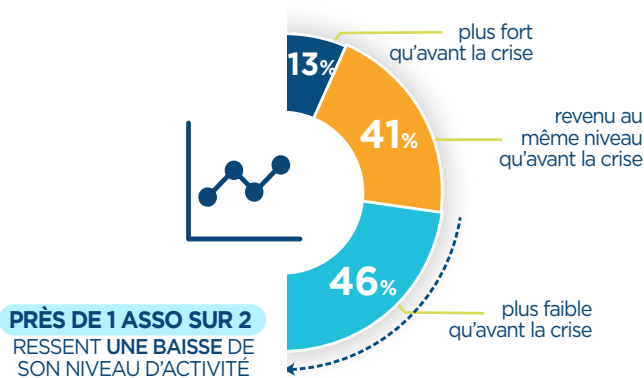


**47%** DES ASSOCIATIONS AFFIRMENT MANQUER DE BÉNÉVOLES

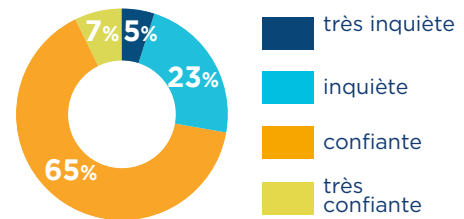
- 1<sup>er</sup> le manque de temps
- 2<sup>ème</sup> adhérents consommateurs
- 3<sup>ème</sup> perte de bénévoles pendant la crise sanitaire

# APRÈS LA CRISE SANITAIRE

## LE NIVEAU D'ACTIVITÉ DES ASSOCIATIONS SUITE À LA CRISE SANITAIRE



**72%** DES ASSOCIATIONS SE DISENT CONFIANTES EN CE QUI CONCERNE LEUR AVENIR



## UNE CRISE QUI A AUSSI OUVERT DES PERSPECTIVES :

