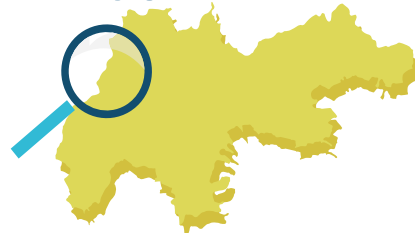


LES CHIFFRES CLÉS DE LA VIE ASSOCIATIVE À MONTREVAULT S/ÈVRE

MONTREVAULT
SUR ÈVRE



15 787
habitants

La démarche d'Observation Locale de la Vie Associative (OLVA) animée par le Réseau National des Maisons des Associations (RNMA) accompagne les acteurs locaux à mieux connaître les réalités des associations de leur territoire.

Cette méthode d'enquête par questionnaire permet de mettre en évidence les besoins des associations et de co-construire les réponses adaptées aux enjeux de la vie associative.

≈ **200**

ASSOCIATIONS
ACTIVES

7 NOUVELLES
ASSOCIATIONS / AN



43

ÉTABLISSEMENTS
ASSOCIATIFS
EMPLOYEURS



11%
DES ÉTABLISSEMENTS
EMPLOYEURS SONT
ASSOCIATIFS



≈ **23**
ENGAGEMENTS*
BÉNÉVOLES
PAR ASSOCIATION

≈ **6 900**

PARTICIPATIONS BÉNÉVOLES
POUR L'ENSEMBLE
DES ASSOCIATIONS



566

SALARIÉ.E.S
ASSOCIATIFS

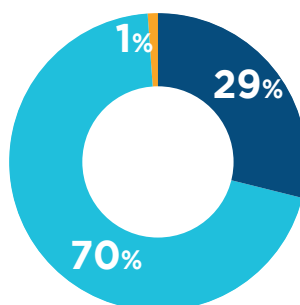
♀ **84 %**
SONT DES FEMMES

♂ **16 %**
SONT DES HOMMES



**Nous distinguons le nombre d'engagements bénévoles et le nombre de bénévoles, car un bénévole peut être engagé dans plusieurs associations.*

ASSOCIATIONS PAR TAILLE DE BUDGET :



■ MOINS DE
10 000 €

■ ENTRE 10 000
ET 200 000 €

■ PLUS DE
200 000 €

Méthodologie et sources :

Enquête OLVA menée par la ville de Montrevault sur Èvre, et traitée par le RNMA - diffusion du 19/10/2021 au 18/03/2022 - 94 associations répondantes et 84 questionnaires exploitables - Redressements effectués sur recours à l'emploi.

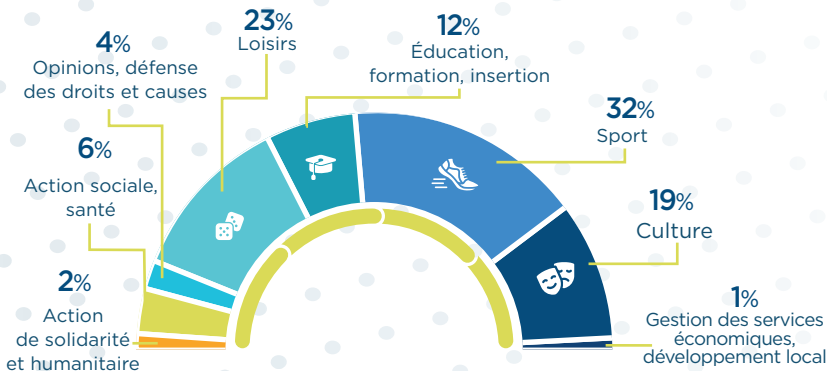
INSEE FLORES 2019 et RP 2019

Registre national des associations 2019 et Journal Officiel des associations - Recherches et solidarités, 2021.

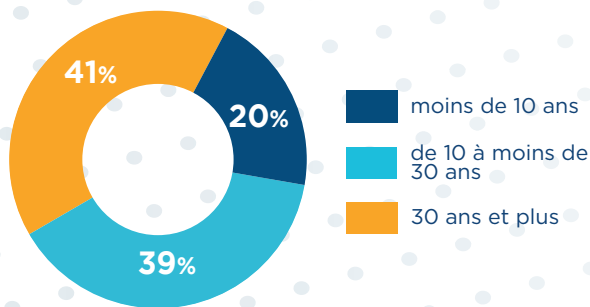
LE PROFIL DU TISSU ASSOCIATIF

UNE VIE ASSOCIATIVE PLURIELLE

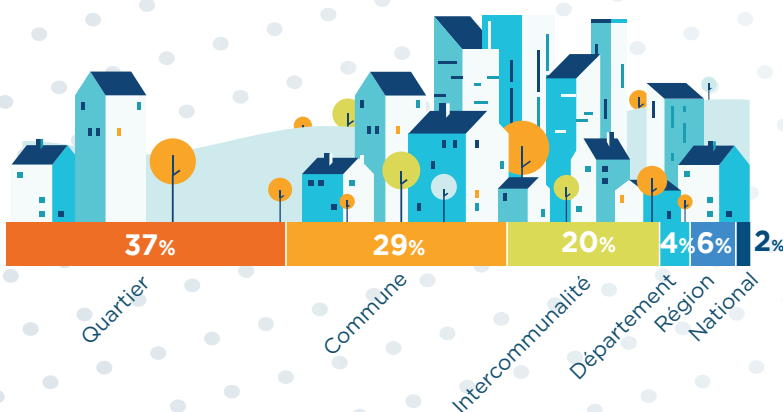
ASSOCIATIONS PAR SECTEUR D'ACTIVITÉ



ÂGE DES ASSOCIATIONS

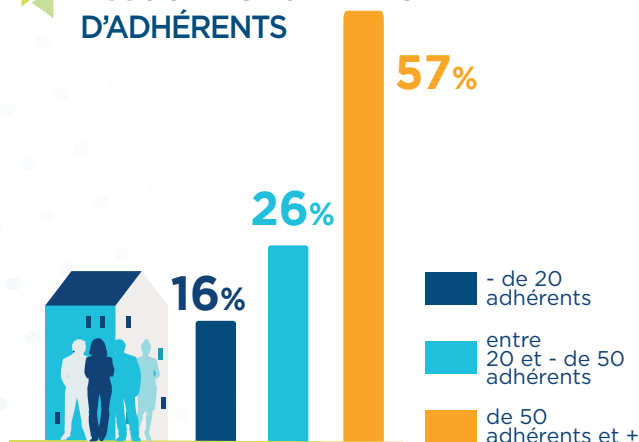


AIRE D'INTERVENTION DES ASSOCIATIONS



LES ADHÉRENTS

ASSOCIATIONS PAR NOMBRE D'ADHÉRENTS



LES BÉNÉVOLES

ASSOCIATIONS PAR NOMBRE DE BÉNÉVOLES



BÉNÉVOLES : PART DES FEMMES ET DES HOMMES



RÉGULARITÉ DE L'ENGAGEMENT

62% DES BÉNÉVOLES SONT DES BÉNÉVOLES RÉGULIERS



>>> PORTRAIT-ROBOT DU PRÉSIDENT



UN HOMME



PLUTÔT ÂGÉ



EN ACTIVITÉ

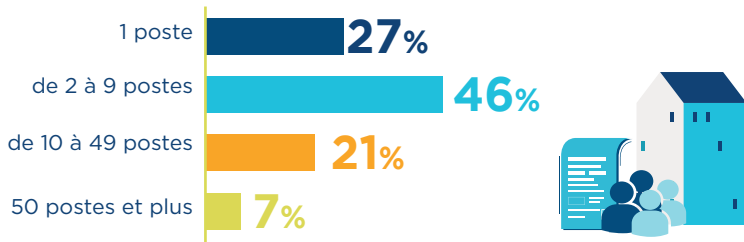


ANCIENNETÉ MOYENNE DANS L'ASSOCIATION :

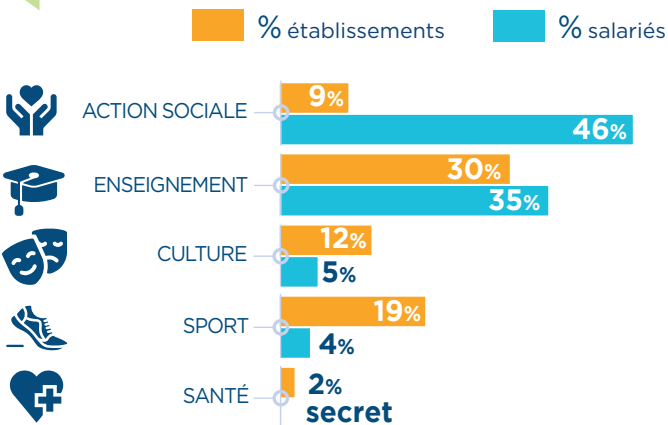
5 ans

L'EMPLOI DANS LES ASSOCIATIONS

LES ASSOCIATIONS PAR NOMBRE DE POSTES



LES PRINCIPAUX SECTEURS EMPLOYEURS



43 ÉTABLISSEMENTS ASSOCIATIFS EMPLOYEURS

566

SALARIÉS DANS LE SECTEUR ASSOCIATIF

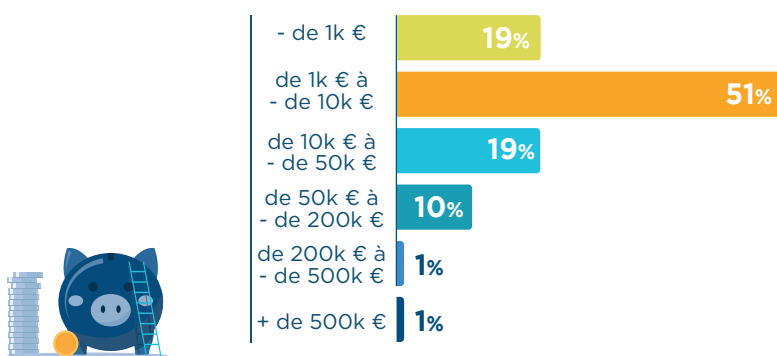
435

ETP (ÉQUIVALENTS TEMPS PLEIN)

120,361 MILLIONS € DE RÉMUNÉRATIONS BRUTES

LES FINANCEMENTS DES ASSOCIATIONS

ASSOCIATIONS PAR TRANCHE DE BUDGET



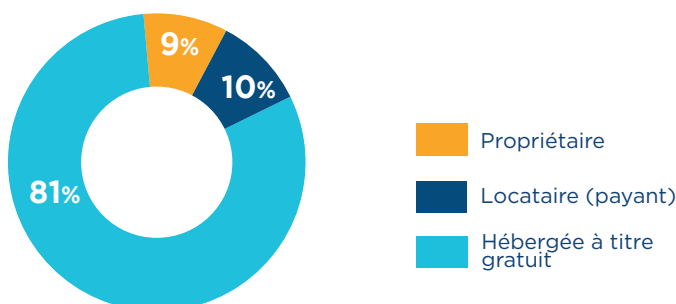
LES FINANCEMENTS PUBLICS

ILS REPRÉSENTENT EN MOYENNE 19% DES RESSOURCES DES ASSOCIATIONS

LES TROIS PRINCIPAUX FINANCEURS



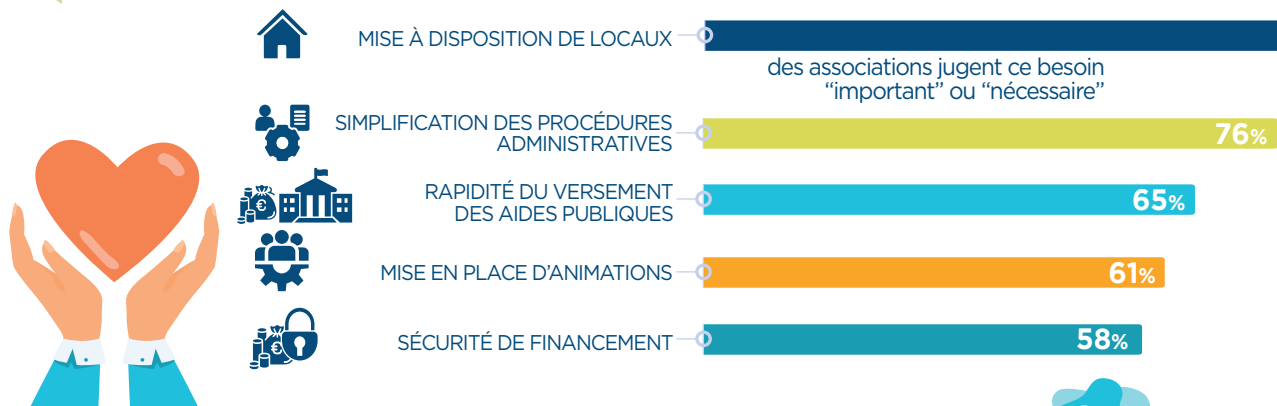
STATUT D'OCCUPATION DES LOCAUX



LA VILLE EST L'HÉBERGEUR PRINCIPAL DES ASSOCIATIONS HÉBERGÉES À TITRE GRATUIT

LES BESOINS DES ASSOCIATIONS

LES PRINCIPAUX BESOINS

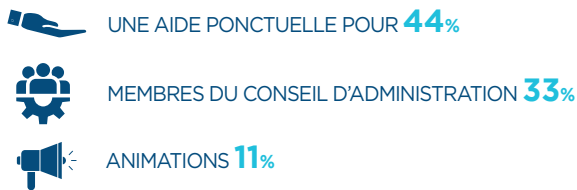


91%

LE BÉNÉVOLAT : UNE RESSOURCE PRÉCIEUSE

61% DES ASSOCIATIONS AFFIRMENT **MANQUER DE BÉNÉVOLES**

LES PRINCIPALES FONCTIONS MANQUANTES



LES PRINCIPALES RAISONS

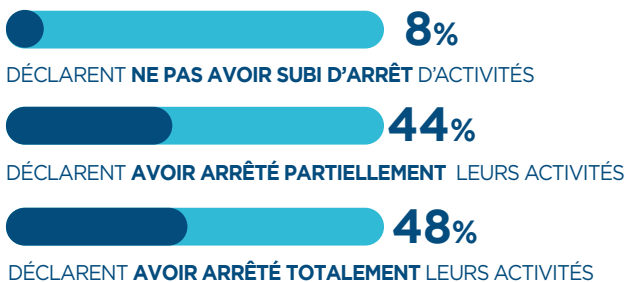


- 1er** le manque de temps
- 2ème** manque d'implication dans la durée
- 3ème** adhérents « consommateurs »

IMPACT DE LA CRISE COVID

UNE CRISE QUI A AUSSI OUVERT DES PERSPECTIVES

ARRÊT DES ACTIVITÉS PENDANT LA CRISE



63% DES ASSOCIATIONS SOUHAITENT DÉVELOPPER DE NOUVELLES ACTIVITÉS

15% SEULEMENT DES ASSOCIATIONS PENSENT DEVOIR RÉDUIRE LES ACTIVITÉS DE L'ASSOCIATION

APRÈS LA CRISE, DES VOLONTÉS DE COOPÉRATIONS



58% DES ASSOCIATIONS SE DISENT **CONFIANTES** EN CE QUI CONCERNE LEUR AVENIR

