

LES CHIFFRES CLÉS DE LA VIE ASSOCIATIVE À TOURCOING

TOURCOING



97 442
habitants

La démarche d'Observation Locale de la Vie Associative (OLVA) animée par le Réseau National des Maisons des Associations (RNMA) accompagne les acteurs locaux à mieux connaître les réalités des associations de leur territoire.

Cette méthode d'enquête par questionnaire permet de mettre en évidence les besoins des associations et de co-construire les réponses adaptées aux enjeux de la vie associative.

≈ 1 400
ASSOCIATIONS
ACTIVES

66 NOUVELLES
ASSOCIATIONS / AN

143
ÉTABLISSEMENTS
ASSOCIATIFS
EMPLOYEURS

10%
DES ÉTABLISSEMENTS
EMPLOYEURS SONT
ASSOCIATIFS

≈ 19 à 20
ENGAGEMENTS*
BÉNÉVOLES
PAR ASSOCIATION

≈ 27 000 à 27 500
PARTICIPATIONS BÉNÉVOLES
POUR L'ENSEMBLE
DES ASSOCIATIONS

**Nous distinguons le nombre d'engagements bénévoles et le nombre de bénévoles, car un bénévole peut être engagé dans plusieurs associations.*

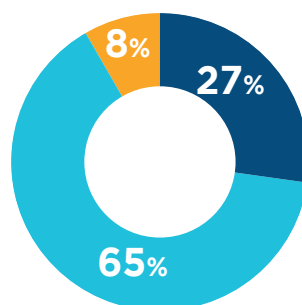
4 099
SALARIÉ.E.S
ASSOCIATIFS

62 %
SONT DES FEMMES

38 %
SONT DES HOMMES



ASSOCIATIONS PAR TAILLE DE BUDGET :



■ MOINS DE 1000 €
■ ENTRE 10 000 ET 200 000 €
■ PLUS DE 200 000 €

Méthodologie et sources :

Enquête OLVA menée par la Maison des Associations de Tourcoing, et traitée par le RNMA - diffusion du 12/10/2021 au 08/07/2022 - 194 associations répondantes et 181 questionnaires exploitables - Redressements effectués sur recours à l'emploi. INSEE FLORES 2019 et RP 2019. Registre national des associations 2019 et Journal Officiel des associations - Recherches et solidarités, 2021.

Mda
Maison des Associations
de TOURCOING



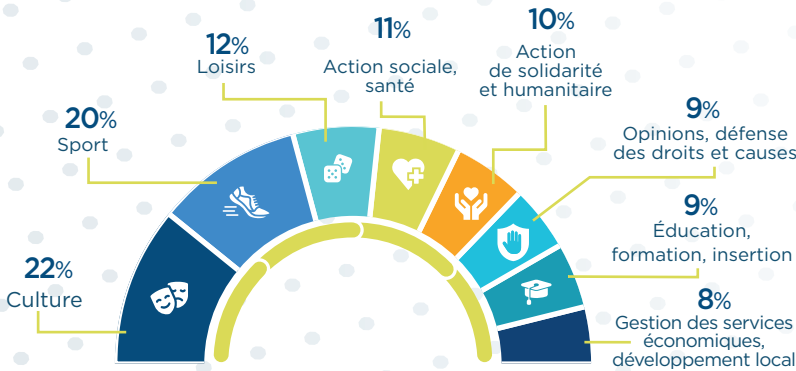
Tourcoing



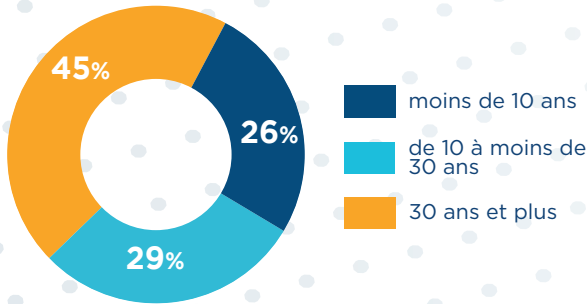
LE PROFIL DU TISSU ASSOCIATIF

UNE VIE ASSOCIATIVE PLURIELLE

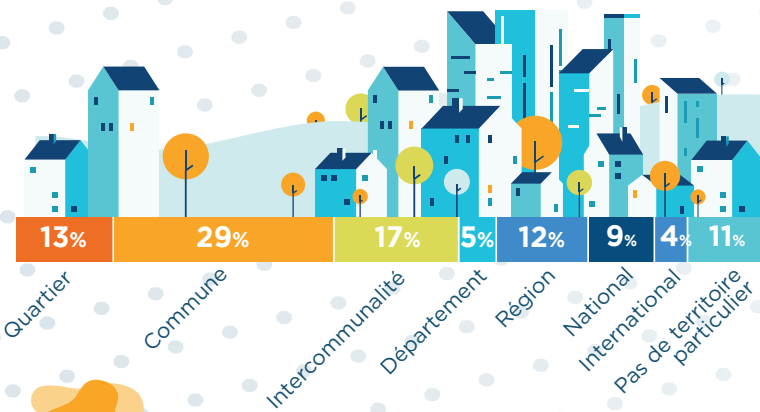
ASSOCIATIONS PAR SECTEUR D'ACTIVITÉ



ÂGE DES ASSOCIATIONS



AIRE D'INTERVENTION DES ASSOCIATIONS



27% DES ASSOCIATIONS INTERVIENNENT EN QPV

>>> PORTRAIT-ROBOT DU PRÉSIDENT



UN HOMME



PLUTÔT ÂGÉ



EN ACTIVITÉ

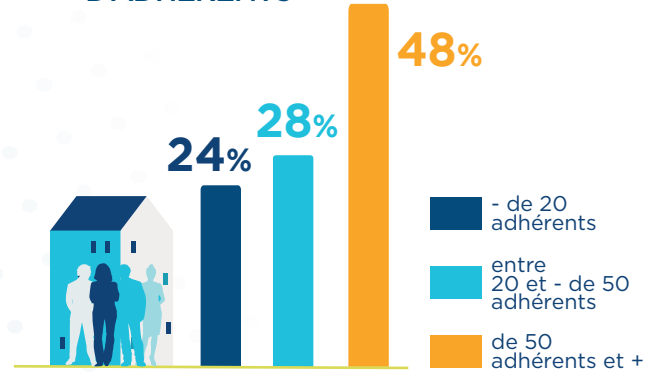


ANCIENNETÉ MOYENNE DANS L'ASSOCIATION :

8 ans

LES ADHÉRENTS

ASSOCIATIONS PAR NOMBRE D'ADHÉRENTS



LES BÉNÉVOLES

ASSOCIATIONS PAR NOMBRE DE BÉNÉVOLES



BÉNÉVOLES : PART DES FEMMES ET DES HOMMES



RÉGULARITÉ DE L'ENGAGEMENT

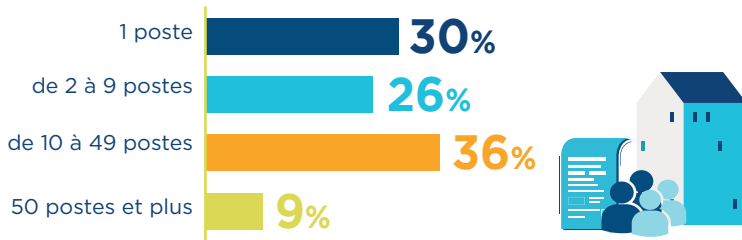
77% DES BÉNÉVOLES SONT DES BÉNÉVOLES RÉGULIERS



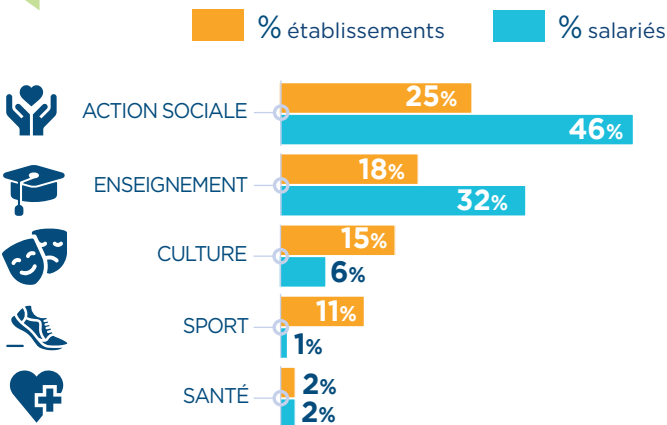
L'EMPLOI DANS LES ASSOCIATIONS

▶ **210** ÉTABLISSEMENTS
ASSOCIATIFS EMPLOYEURS

▶ LES ASSOCIATIONS PAR NOMBRE DE POSTES



▶ LES PRINCIPAUX SECTEURS EMPLOYEURS



4 099

SALARIÉS DANS
LE SECTEUR
ASSOCIATIF



3 244

**ETP (ÉQUIVALENTS
TEMPS PLEIN)**



96,2 MILLIONS €
DE **RÉMUNÉRATIONS
BRUTES**

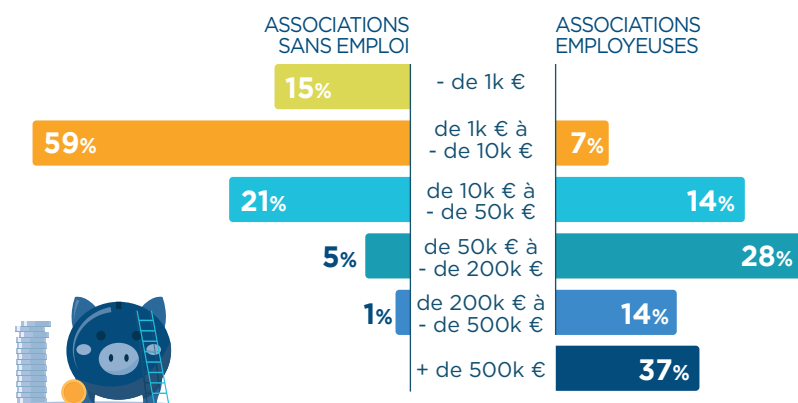


LES FINANCEMENTS DES ASSOCIATIONS

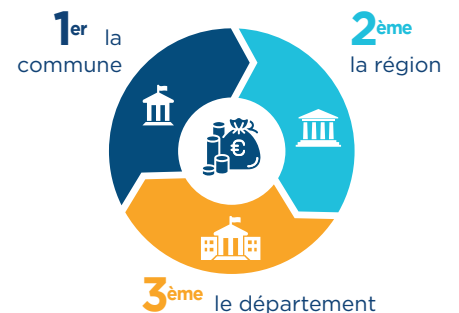
▶ LES FINANCEMENTS PUBLICS

ILS REPRÉSENTENT EN MOYENNE **29%**
DES RESSOURCES DES ASSOCIATIONS

▶ ASSOCIATIONS PAR TRANCHE DE BUDGET

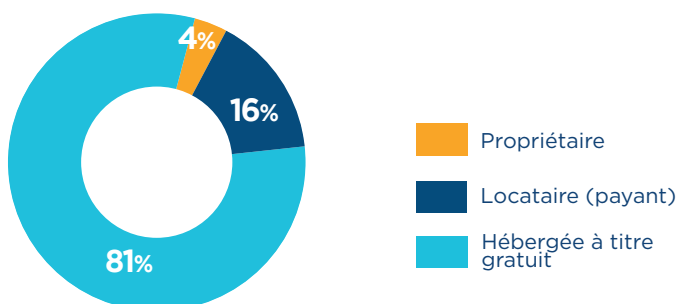


LES TROIS PRINCIPAUX FINANCEURS



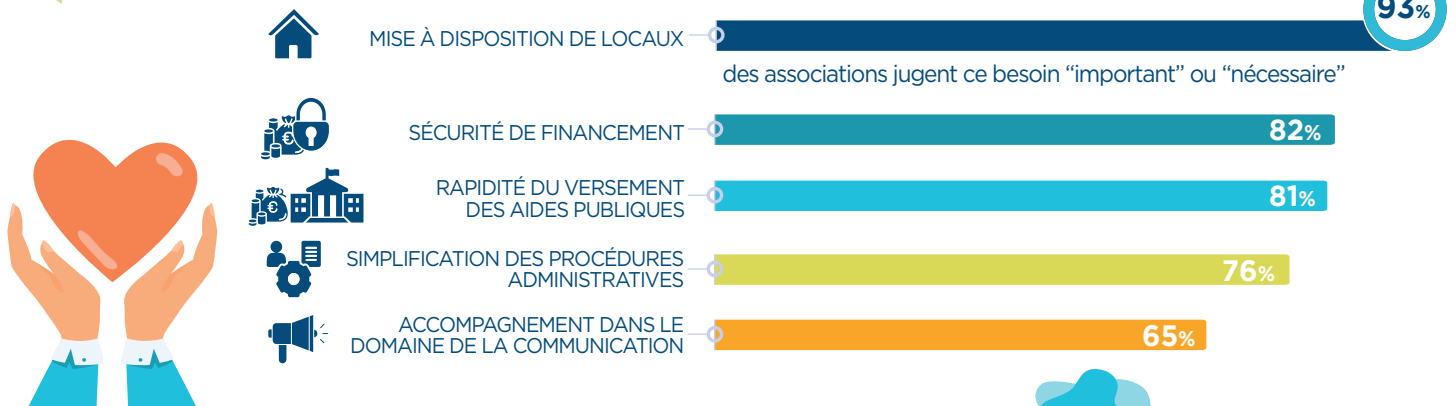
STATUT D'OCCUPATION DES LOCAUX

LA VILLE EST L'HÉBERGEUR
PRINCIPAL DES ASSOCIATIONS
HÉBERGÉES À TITRE GRATUIT



LES BESOINS DES ASSOCIATIONS

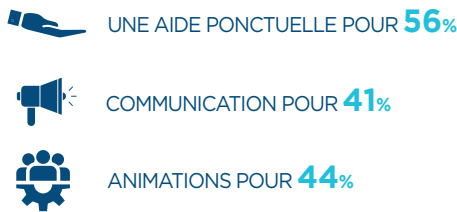
LES PRINCIPAUX BESOINS



LE BÉNÉVOLAT : UNE RESSOURCE PRÉCIEUSE

52% DES ASSOCIATIONS AFFIRMENT **MANQUER DE BÉNÉVOLES**

LES PRINCIPALES FONCTIONS MANQUANTES



LES PRINCIPALES RAISONS

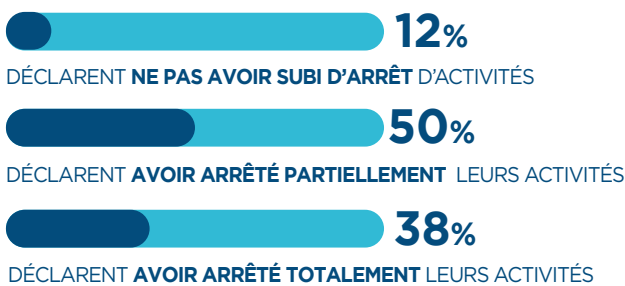


- 1^{er}** manque d'implication dans la durée
- 2^{ème}** le manque de temps
- 3^{ème}** adhérents « consommateurs »

IMPACT DE LA CRISE COVID

UNE CRISE QUI A AUSSI OUVERT DES PERSPECTIVES

ARRÊT DES ACTIVITÉS PENDANT LA CRISE



52% DES ASSOCIATIONS SOUHAITENT DÉVELOPPER DE NOUVELLES ACTIVITÉS

10% SEULEMENT DES ASSOCIATIONS PENSENT DEVOIR RÉDUIRE LES ACTIVITÉS DE L'ASSOCIATION

18% REVOIR GLOBALEMENT LE PROJET DE L'ASSOCIATION

APRÈS LA CRISE, DES VOLONTÉS DE COOPÉRATIONS



75% DES ASSOCIATIONS SE DISENT **CONFIANTES** EN CE QUI CONCERNE LEUR AVENIR

